

REPUBLIQUE MALAGASY

*Fahalahana - Tantara - Fandrosoana*

GOUVERNEMENT

DIRECTION GENERALE DU GOUVERNEMENT

DIRECTION DE L'INSTITUT NATIONAL DE LA STATISTIQUE

ET DE LA RECHERCHE ECONOMIQUE

# RECENSEMENT DES COMMUNES DE :

- FARATSIHO ( Sous-Préfecture de Faratsiho )
- D'AMBANO ET DE BELAZAO ( Sous-Préfecture d'Antsirabe )

Janvier 1971

**CEPED**  
Centre Français sur la Populatio  
et le Développement  
15, rue de l'Ecole de Médecin  
75270 PARIS CEDEX 06  
Tél. (1) 46 33 99 41

3780

716  
E1  
INS

SOMMAIRE

	<u>Pages</u>
<u>ORGANISATION DU RECENSEMENT</u>	1
<u>DONNEES COLLECTIVES</u>	
- Les Villages et les Hameaux .....	3
- Les Bâtiments .....	4
- Les Ménages .....	6
<u>DONNEES INDIVIDUELLES</u>	
- Population .....	10
- Scolarisation .....	19
- Niveau d'Instruction .....	25
- Activité .....	32
- Infirmité .....	39
<u>ANNEXE</u>	40

## II

### Liste des Tableaux

	<u>Pages</u>
1 - Répartition des Villages selon leur taille .....	3
2 - Répartition des Hameaux selon leur taille .....	3
3 - Taille moyenne des Villages, des Hameaux, Nombre moyen des hameaux par village et Densité .....	4
4 - Définition des Types de Bâtiment .....	4
5 - Répartition des Bâtiments selon leur type .....	6
6 - Répartition des Ménages selon leur taille .....	6
7 - Répartition des Ménages selon le nombre de pièces habi- tées .....	8
8 - Biens durables .....	8
9 - Répartition de la Population suivant la Situation de Ré- sidence .....	10
10 - Population suivant la Nationalité et l'Ethnie .....	11
11 - Répartition de la Population Malagasy suivant le Lieu de Naissance .....	12
12 - Répartition par Sexe et par Age de la Population .....	12
13 - Répartition par Sexe et par Grand Groupe d'Agés de la Population .....	13
14 - Rapport de Masculinité selon l'âge .....	17
15 - Taux de Scolarisation par Sexe et par Age .....	19
16 - Taux de Scolarisation par Sexe et par Groupe d'Age .....	19
17 - Résidents de 15 ans et plus suivant le Sexe, l'Age et le Niveau d'Instruction .....	25
18 - Résidents de 15 ans et plus suivant le Sexe et le Niveau d'Instruction .....	27
19 - Résidents n'ayant jamais été à l'école suivant le Sexe et l'Age .....	27

**Liste des Tableaux**

---

	<u>Pages</u>
20 - Résidents de 15 ans et plus <b>ayant</b> le Niveau d'Instruction de la Classe de 12 <sup>e</sup> à 9 <sup>e</sup> .....	28
21 - Résidents de 15 ans et plus suivant l'âge et ayant un Niveau d'Instruction Supérieure à la Classe de 9 <sup>e</sup> .....	29
22 - <b>A c t i v i t é</b> .....	32
23 - Taux d'activité par Sexe et par Age .....	32
24 - Population active par Sexe et par Secteur d'activité ...	33
25 - Population active suivant la Situation dans la Profession.	35
26 - Répartition de la Population active suivant la Profession.	36
27-28 - <b>A</b> ctivités Agricoles des Ménages .....	37
29 - <b>A r t i s a n a t</b> .....	38
30 - <b>I n f i r m i t é</b> .....	39

---

---

Liste des Graphiques

	<u>Pages</u>
- Répartition des Villages et des Hameaux des Communes recensées suivant la taille .....	5
- Répartition des Bâtiments selon leur Type .....	7
- Répartition des Ménages selon la taille et selon le Nombre de pièces habitées :	
Commune de Faratsiho .....	9
Commune d'Ambano .....	9-Bis
Commune de Belazao .....	9-Ter
- Pyramide des Ages :	
Commune de Faratsiho .....	14
Commune d'Ambano .....	15
Commune de Belazao .....	16
- Rapport de Masculinité selon l'Age .....	18
- Scolarisation suivant l'Age (Ensemble) .....	20
- Scolarisation par Sexe et par Age :	
Commune de Faratsiho .....	21
Commune d'Ambano .....	22
Commune de Belazao .....	23
- Résidents de 15 ans et plus suivant le Niveau d'Instruction .....	30
- Résidents n'ayant jamais été à l'école suivant le Sexe et l'Age .....	31
- Population de 15 ans et plus suivant l'Activité .....	34
- Taux d'activité suivant l'Age .....	34

RECENSEMENT DES COMMUNES DE FARATSIHO,  
D'AMBANO ET DE BELAZAO

A - Organisation du Recensement

1 - But de l'Enquête

Le recensement des Communes de Faratsiho, d'Ambano et de Belazao a pour but d'une part d'avoir des données socio-économiques en Milieu Rural et d'autre part de tester la méthodologie d'enquête mise au point par l'Institut National de la Statistique et de la Recherche Economique en vue du Recensement Général de la Population de Madagascar.

2 - Champ de l'Enquête

L'opération a couvert les Communes d'Ambano et de Belazao de la Sous-Préfecture d'Antsirabe et la Commune de Faratsiho de la Sous-Préfecture de Faratsiho, la ville de Faratsiho ayant fait l'objet d'un recensement urbain.

3 - Moyens mis en oeuvre

L'opération financée sur Budget général a mis en oeuvre :

- en personnel : 4 Ingénieurs, 2 Adjointes techniques, 7 Chefs de zone, 70 Agents recenseurs, soit 77 Agents contractuels

- en matériel : 3 Véhicules dont 2 Jeeps et une 3 CV Citroën

B - Réalisation de l'Enquête

Elle a compris les étapes suivantes :

1. A Tananarive :

L'établissement du programme de déroulement des opérations, la rédaction et l'impression des divers instructions et documents d'enquête.

2. Au lieu d'enquête :

2.1. L'installation, le contact avec les autorités locales, la réunion de la Commission du Recensement et la publicité.

## 2.2. Le Recensement des bâtiments

Le recensement des bâtiments comporte trois travaux préliminaires : mise à jour des cartes, découpage du territoire de recensement, recrutement et formation des " Chefs de zone " .

### a) - Mise à jour des cartes

Les compléments d'information nécessaires à la mise à jour des cartes ont été obtenus auprès des responsables administratifs (Maires et leurs Adjoints, Chefs de Canton, etc ...). Les renseignements sont suivis, dans la plupart du temps, par une reconnaissance de la zone à recenser

### b) - Découpage

Une fois la mise à jour des cartes terminée, le territoire de recensement fut divisé en zones de recensement, division qui tient à la fois compte de l'effectif de la population obtenu par les recensements administratifs, du nombre de villages et de hameaux par village ainsi que de l'éloignement relatif entre ces derniers.

### c) - Recrutement et Formation des " Chefs de Zone "

Le recrutement des " Chefs de Zone " a été fait peu après l'installation. Ceux-ci reçoivent une formation théorique (Présentation des documents, méthodologie, terminologie) suivie d'une application sur terrain.

Le travail proprement dit de recensement des bâtiments commence par l'élaboration d'un programme de déplacement des "Chefs de zone" et leur mise en place dans leur zone respective. Leur rôle consiste à recenser tous les bâtiments et à identifier les ménages. En même temps, ils sont chargés de recueillir la candidature des personnes désirant devenir " Agents recenseurs " .

## 2.3. Le Recensement de la Population

Le recensement de la Population commence par le découpage des zones de recensement en " Segments ". Ce découpage a été fait à l'aide des Cahiers de villages dûment remplis par les "Chefs de zone" et contrôlés par les responsables d'enquête.

Après les instructions et l'élaboration d'un programme de travail des Agents recenseurs ainsi que leur mise en place dans leur segment respectif, la nuit du recensement (nuit de référence) a été fixée. Le recensement de la population entre alors dans sa phase effective.

## 2.4. Le Contrôle Post-censitaire

Il consiste à faire reprendre par les "Chefs de zone" le recensement de la population dans des villages ou segments échantillons. La confrontation des renseignements obtenus par l'Agent recenseur et par le "Chef de zone" permet d'apprécier la validité de l'enquête.

C - Les Documents Utilisés

Ils comprenaient essentiellement :

- Un Cahier de village destiné à recueillir les renseignements sur les bâtiments et certaines données relatives au village
- Un Questionnaire-Ménage Rural
- Un Questionnaire-Ménage Urbain.

L'exploitation des résultats a été faite manuellement.

Les Villages

Les Communes de Faratsiho, d'Ambano et de Belazao comportent respectivement 22, 25 et 15 villages

1 - Répartition des Villages selon leur Taille

TAILLE DES VILLAGES	Faratsiho		Ambano		Belazao	
	N	%	N	%	N	%
Moins de 500 habitants .....	4	18	1	4	-	-
500 - 349 .....	6	27	11	44	2	13
350 - 999 .....	9	41	9	36	3	20
1.000 - 1.249 .....	2	9	3	12	6	40
1.250 - 1.499 .....	-	-	1	4	1	7
1.500 habitants et Plus .....	1	4	-	-	3	20
<b>E N S E M B L E</b>	22	100	25	100	15	100

2 - Répartition des Hameaux selon leur Taille

TAILLE DES HAMEAUX	Faratsiho		Ambano		Belazao	
	N	%	N	%	N	%
Moins de 50 habitants .....	46	29	89	36	102	40
50 - 99 .....	49	31	84	34	101	40
100 - 149 .....	27	17	40	16	32	13
150 - 199 .....	23	15	19	8	7	3
200 - 249 .....	8	5	7	3	5	2
250 - 299 .....	4	3	4	2	5	2
300 habitants et Plus .....	1	0	3	1	-	-
<b>E N S E M B L E</b>	158	100	246	100	252	100



3 - Taille moyenne des Villages, des Hameaux,  
Nombre moyen de Hameaux par Village et Densité





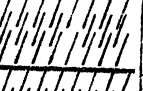

	Faratsiho	Ambano	Belazao
Taille moyenne des villages .....	806	822	1.152
Taille moyenne des hameaux .....	112	83	68
Nombre moyen de hameaux par village..	7	10	17
Densité (habitants au Km <sup>2</sup> ) .....	66	144	142

Les répartitions des villages et des hameaux suivant leur taille sont représentées aux graphiques page 5.

Les Bâtiments

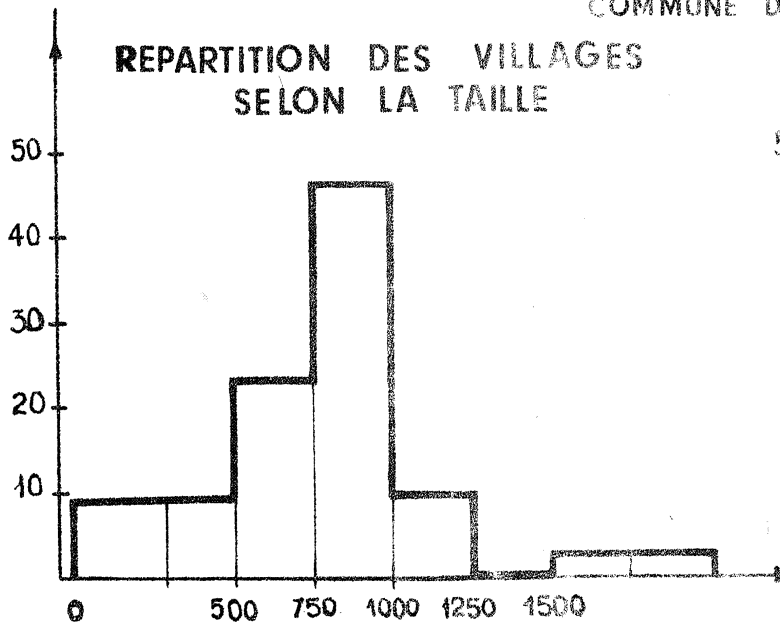
Les bâtiments dans chaque Commune ont été classés suivant leur type. Les types de bâtiments, obtenus par combinaison de la nature des toits et des murs, sont définis au tableau ci-dessous.

4 - Type de Bâtiment

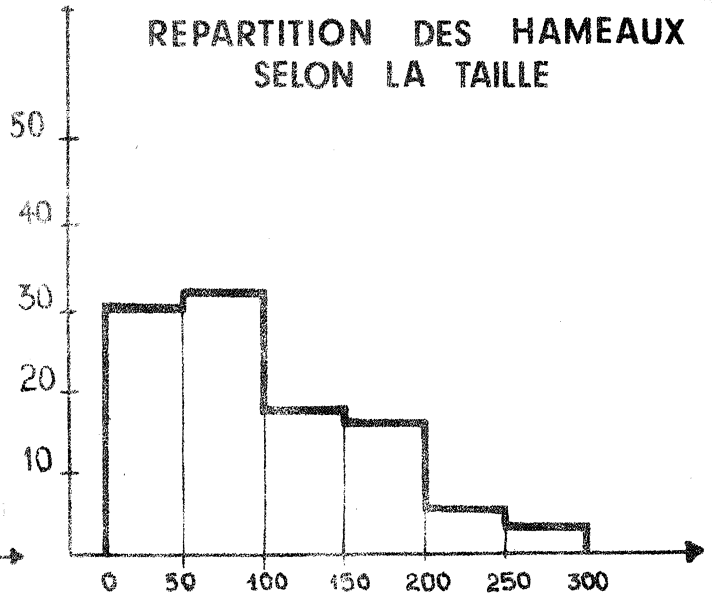
	Béton Parpaing	Tuile	Tôle	Falafa Chaume	Autres
Béton Parpaing	Moderne	Moderne	Moderne		
Briques	Moderne	Dur	Dur	Trad. amélioré	Improvisé
Tôles Planches		Trad. amélioré	Trad. amélioré	Trad. amélioré	Improvisé
Terre battue Torchis		Trad. amélioré	Trad. amélioré	Trad. Plateaux	Improvisé
Raty Falafa		Trad. amélioré	Trad. amélioré	Trad. Côte	Improvisé
Autres		Improvisé	Improvisé	Improvisé	Improvisé

COMMUNE DE FARATSIHO

REPARTITION DES VILLAGES SELON LA TAILLE

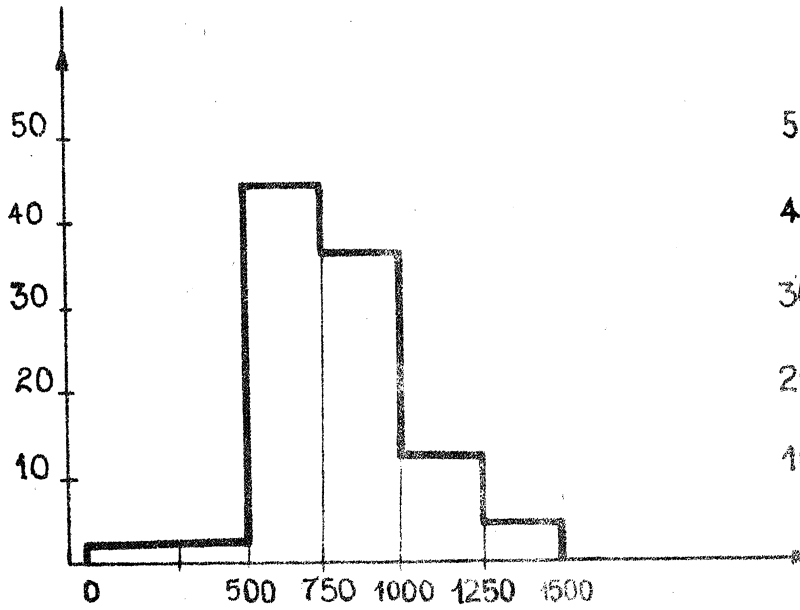


REPARTITION DES HAMEAUX SELON LA TAILLE

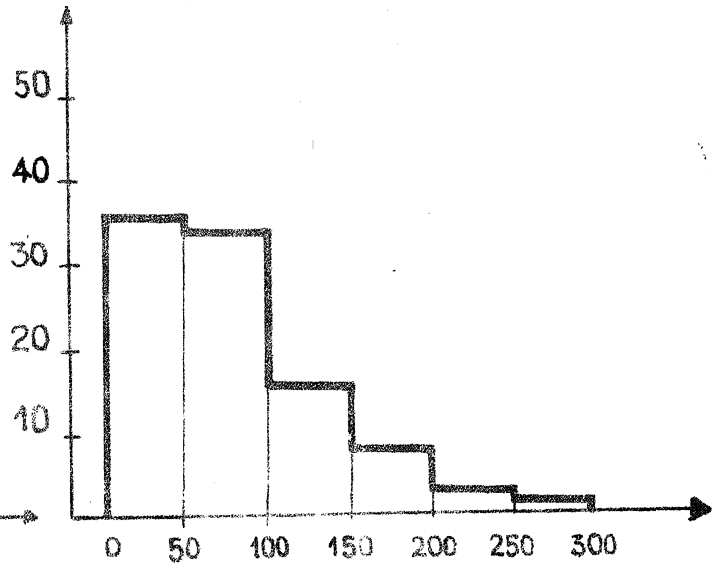


COMMUNE D'AMBANO

REPARTITION DES VILLAGES SELON LA TAILLE

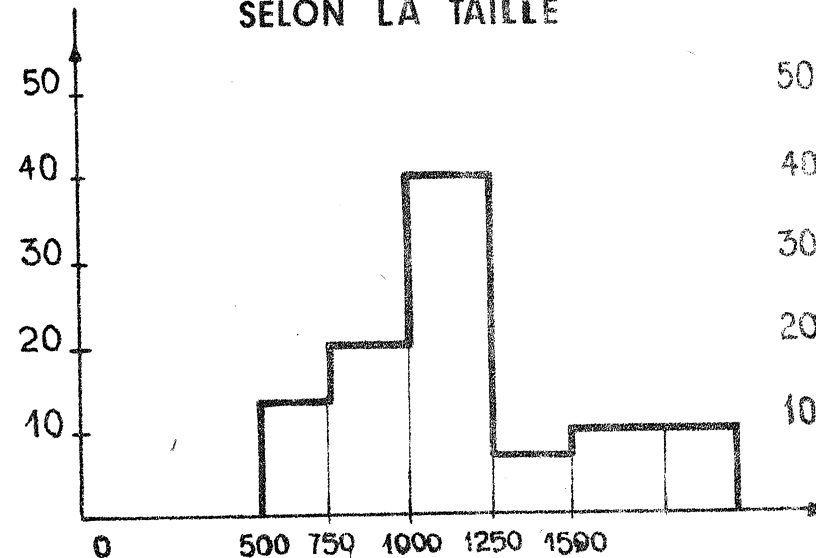


REPARTITION DES HAMEAUX SELON LA TAILLE

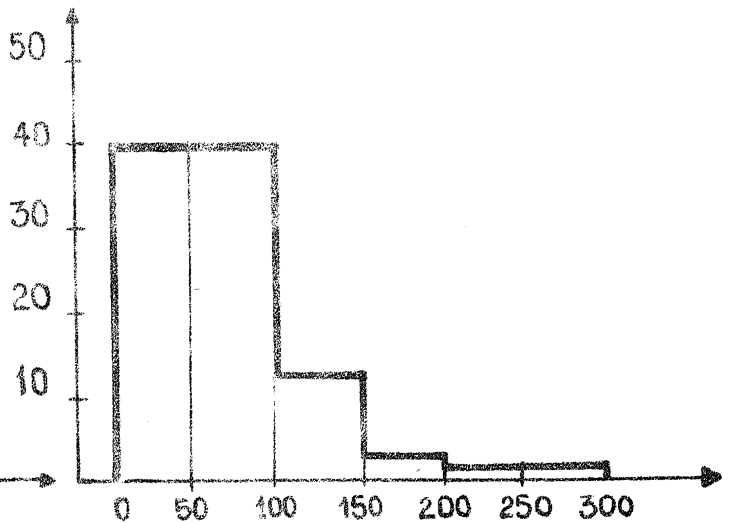


COMMUNE DE BELAZAO

REPARTITION DES VILLAGES SELON LA TAILLE



REPARTITION DES HAMEAUX SELON LA TAILLE



Les Résultats

5 - Répartition des Bâtiments selon leur Type

TYPE DE BATIMENT	Faratsiho		Ambano		Belazao	
	NA.	%	NA.	%	NA.	%
Moderne .....	6	É	4	É	2	É
Dur .....	328	11	820	25	371	11
Traditionnel amélioré .....	403	14	1.145	34	338	10
Traditionnel plateaux .....	2.202	75	1.385	41	2.699	78
Improvisé .....	1	É	2	É	50	1
<b>ENSEMBLE</b>	<b>2.940</b>	<b>100</b>	<b>3.356</b>	<b>100</b>	<b>3.460</b>	<b>100</b>

Les constructions que l'on rencontre dans les Communes de Faratsiho et de Belazao ont de grandes ressemblances, en effet la répartition des bâtiments de ces Communes selon leur type diffère très peu (proportion nettement élevée des bâtiments du type " Traditionnel plateaux "). Bien que l'on observe également dans la Commune d'Ambano la même caractéristique, on enregistre dans cette Commune une légère amélioration des modes de construction (25 % des constructions sont en dur et 34 % du type " Traditionnel amélioré ").

Les Ménages

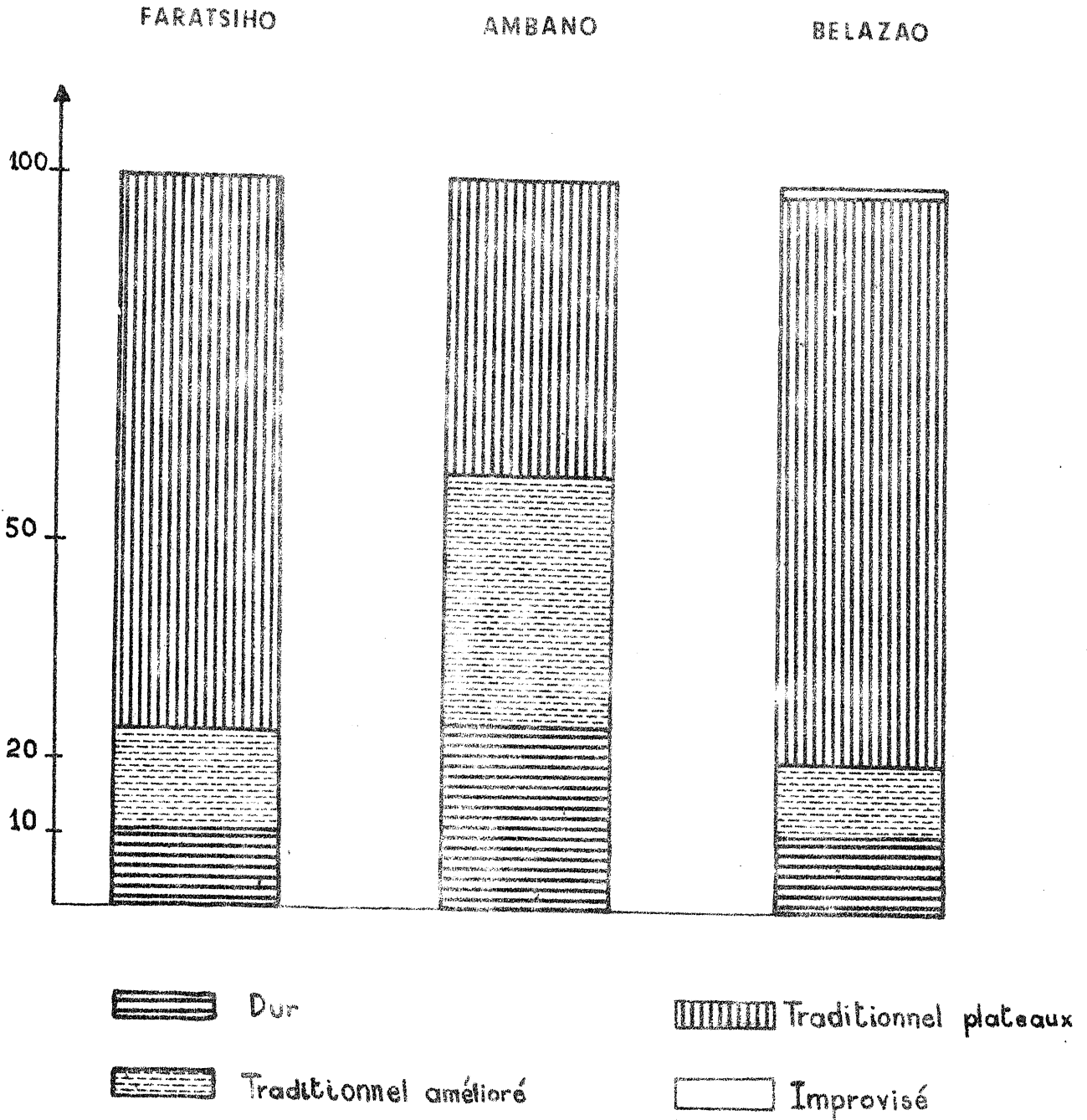
L'étude qui suit concerne les ménages ordinaires. On entend par ménage ordinaire un ensemble de personnes unies généralement par des liens familiaux qui reconnaissent l'autorité d'un même Chef et qui partagent habituellement les repas principaux.

La répartition des ménages selon la taille est donnée au tableau ci-dessous (en pourcentages).

6 - Répartition des Ménages selon leur Taille

TAILLE DU MENAGE	Faratsiho	Ambano	Belazao
1	5,5	4,0	4,4
2	11,3	10,8	11,8
3	14,2	15,7	16,4
4	13,1	14,3	14,5
5	11,8	13,2	12,9
6	11,0	11,8	10,4
7	9,4	10,2	10,7
8	7,9	7,9	7,3
9	6,9	5,2	5,5
10	4,5	3,4	2,8
11 et Plus	4,3	3,4	3,2
<b>ENSEMBLE</b>	<b>100</b>	<b>100</b>	<b>100</b>

# REPARTITION DES BATIMENTS SELON LEUR TYPE



On remarque que dans les Communes de Faratsiho, d'Ambano et de Belazao, les ménages de 3 personnes sont les plus fréquents.

La taille moyenne des ménages, c'est-à-dire le nombre moyen de personnes par ménage est de 5,40, 5,26 et 5,14 respectivement pour Faratsiho, Ambano et Belazao. Ces moyennes sont sensiblement égales à celle obtenue pour l'ensemble de l'île qui est de 5,25 personnes par ménage (Enquête démographique de Madagascar 1966).

La médiane des distributions des ménages selon la taille se trouve entre 4 et 5. C'est dire qu'il y a presque autant de ménages de 4 personnes et moins que de ménages de 5 personnes et plus.

Ces résultats sont représentés dans les pages suivantes.

### Le Logement

#### 7 - Répartition des Ménages selon le nombre de Pièces habitées

Dans le tableau qui suit, on ne considère que les pièces qui sont destinées à l'habitation. Ne sont donc pas pris en compte les cuisines, les greniers, les W.C., les pièces utilisées comme débarras, etc ...

NOMBRE DE PIECES HABITEES	Commune de Faratsiho	Commune d' Ambano	Commune de Belazao
1	69	67	68
2	27	28	29
3	3	2	2
4 et Plus	1	3	1
<b>E N S E M B L E</b>	<b>100</b>	<b>100</b>	<b>100</b>

On constate que près de 70 % des ménages occupent des logements d'une seule pièce.

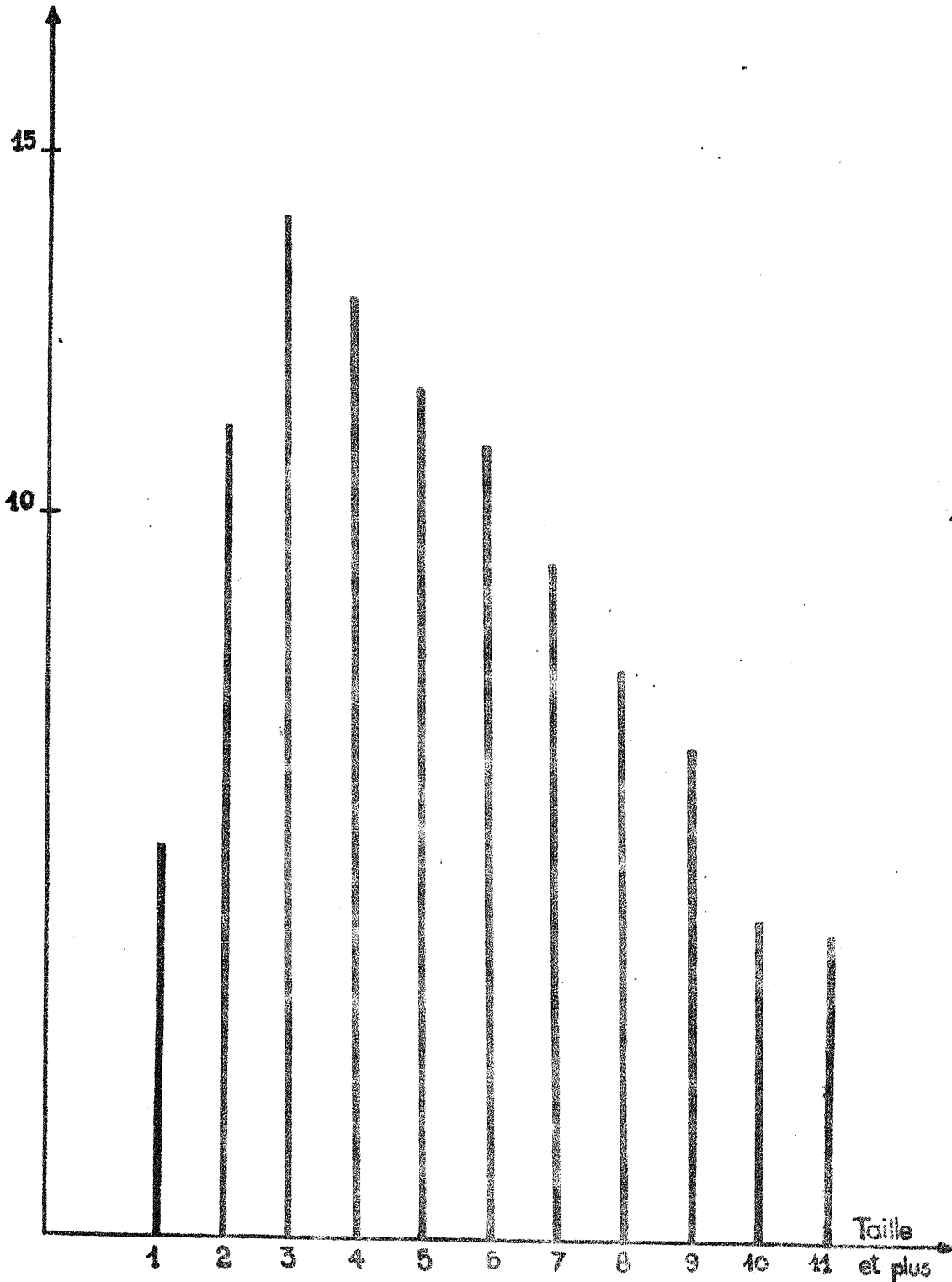
Le lecteur trouvera en Annexe la répartition des ménages selon la taille et le nombre de pièces habitées.

#### 8 - Biens Durables

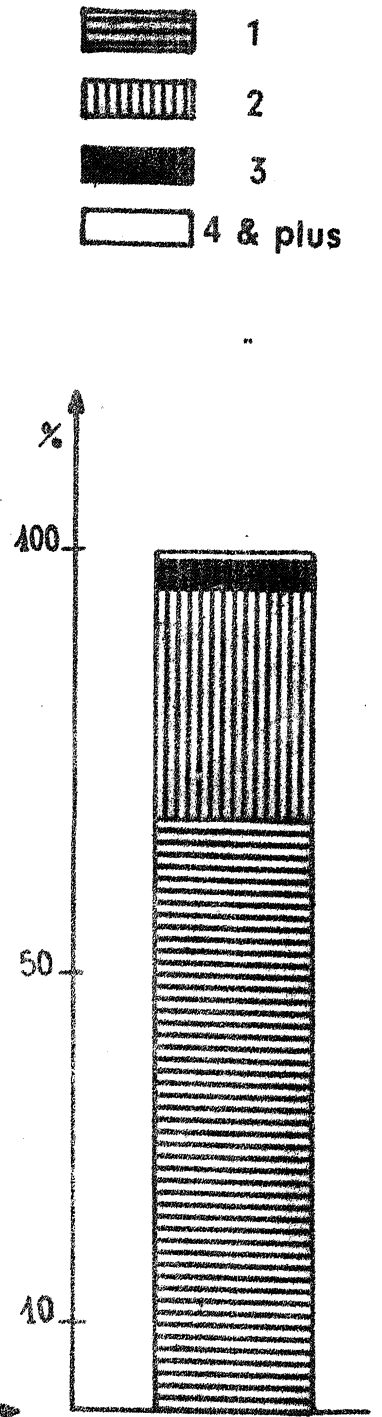
NOMBRE DE :	Faratsiho	Ambano	Belazao
Radio .....	414	416	463
Machine à coudre .....	358	185	294
Bicyclette .....	145	408	768
Charrue .....	332	157	258
Charrette .....	601	544	363
Herse .....	808	262	313

### FARATSIHO

REPARTITION DES MENAGES SELON LA TAILLE

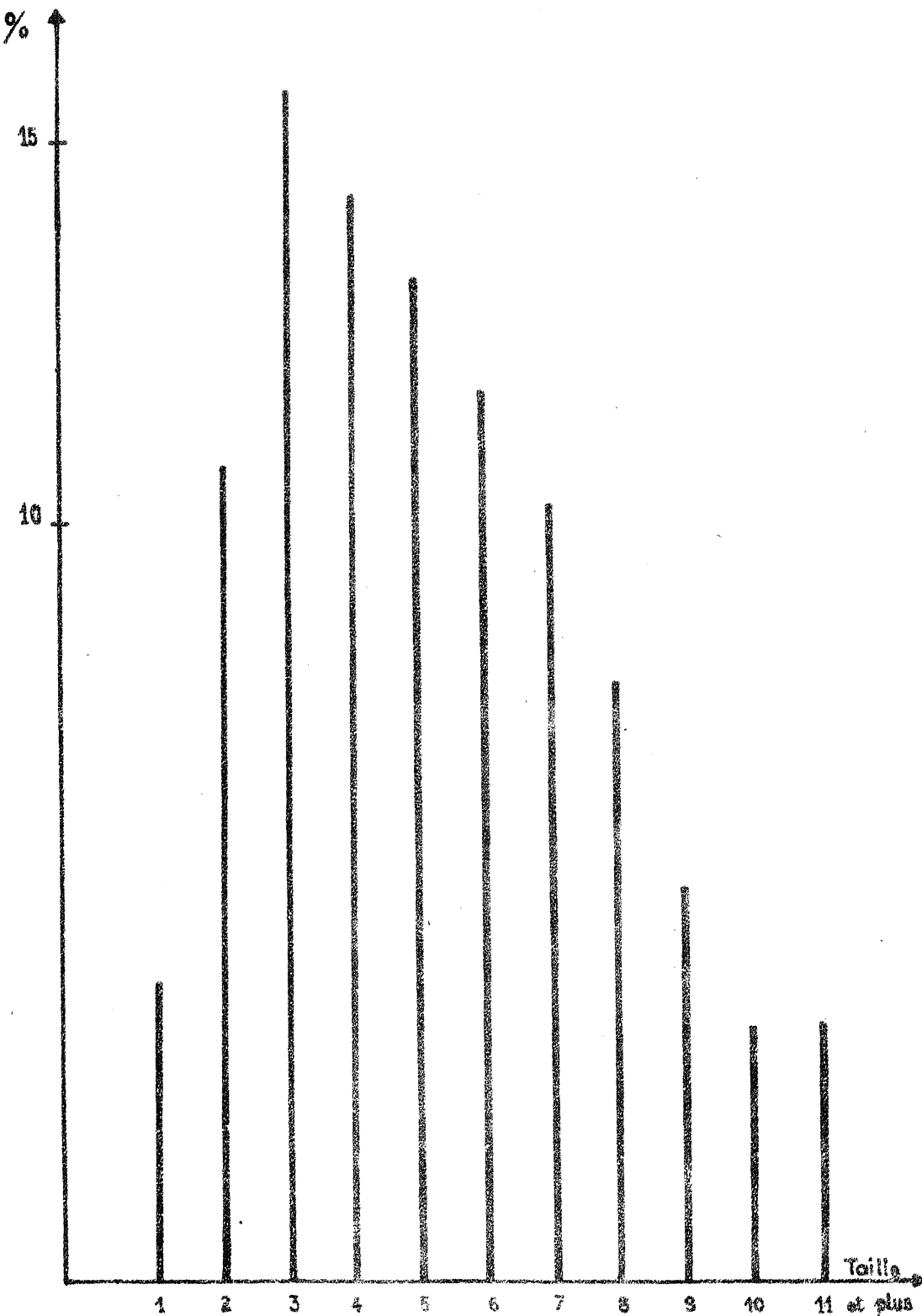


REPARTITION DES MENAGES SELON LE NOMBRE DE PIECES HABITEES

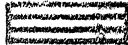





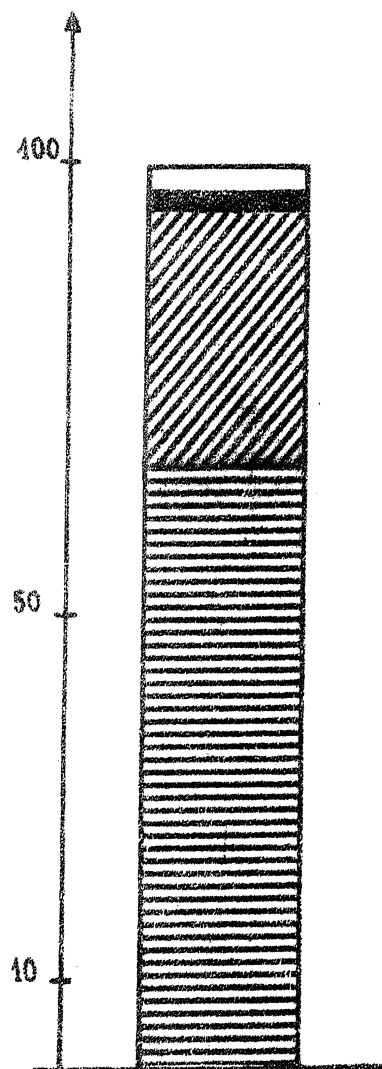
# AMBANO

## REPARTITION DES MENAGES SELON LA TAILLE



## REPARTITION DES MENAGES SELON LE NOMBRE DE PIECES HABITEES

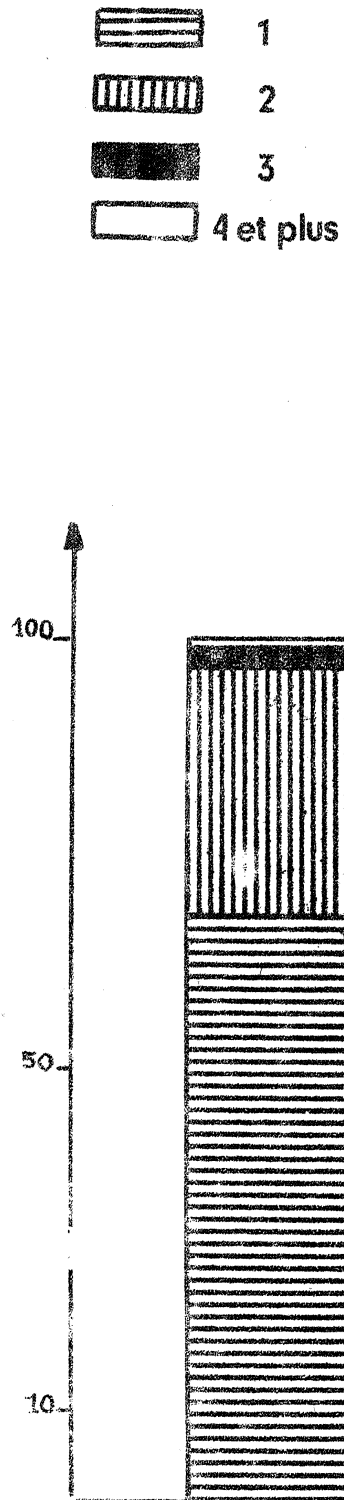
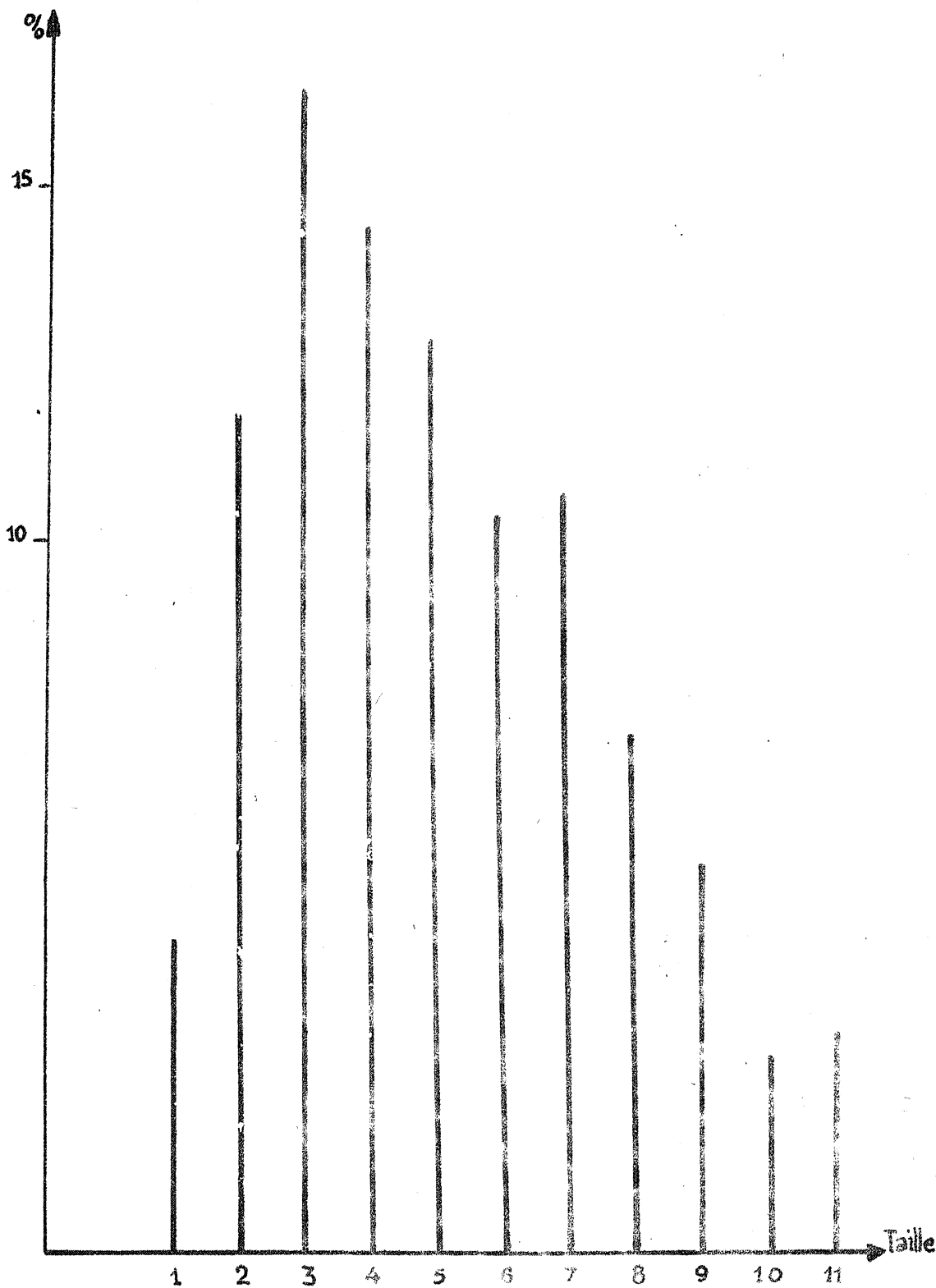
-  1
-  2
-  3
-  4 et plus



### BELAZAO

#### REPARTITION DES MENAGES SELON LA TAILLE

#### REPARTITION DES MENAGES SELON LE NOMBRE DE PIECES HABITEES





On trouve en moyenne un Poste Radio pour 8, 9 et 7 ménages respectivement à Faratsiho, Ambano et Belazao.

Situation de Résidence

La nuit du 4 au 5 Janvier 1971 a été choisie comme nuit de référence. Le recensement de la population des Communes de Faratsiho, d'Ambano et de Belazao suivant la situation de résidence permet de distinguer trois catégories de population :

- les résidents présents
- les résidents absents
- les visiteurs

La répartition de la population suivant la situation de résidence est donnée au tableau ci-dessous

9 - Répartition de la Population suivant la Situation de Résidence

	Faratsiho	Ambano	Belazao
Résidents présents (RP) .....	17.141	20.045	16.572
Résidents absents (RA) .....	600	502	708
Visiteurs (V) .....	193	158	161
Population de fait (RP + V) .....	17.334	20.203	16.733
Population de droit (RA + RP) ..	17.741	20.547	17.280

Dans tout ce qui suit, on ne considérera que la population de droit.

NATIONALITE ET ETHNIE

Population suivant la Nationalité et l'Ethnie

Tableau : 10

NATIONALITE ET ETHNIE	Faratsiho	Ambano	Belazao
<u>MALAGASY :</u>	17.713	20.529	17.274
- Antaimoro .....	-	-	5
- Antandroy .....	2	1	12
- Bara .....	-	6	-
- Betsileo .....	45	178	97
- Betsimisaraka .....	7	4	1
- Mahafaly .....	-	10	-
- Merina .....	17.642	20.325	17.130
- Sakalava .....	7	4	8
- Tanala .....	-	1	-
- Autres .....	10	-	21
<u>ETRANGERS :</u>	28	18	6
- Français Réunionnais .....	15	2	1
- Comorien .....	-	3	-
- Chinois .....	4	-	-
- Indiens Pakistanais .....	-	-	-
- Autres .....	9	13	5
<b>E N S E M B L E</b>	<b>17.741</b>	<b>20.547</b>	<b>17.280</b>

Comme le montre le tableau ci-dessus, la population des 3 Communes recensées est à prédominance Merina. Ceux-ci représentent en effet les 99,4, 98,9 et 99,1 % de la population, respectivement pour Faratsiho, Ambano et Belazao.

Après l'ethnie merina, on trouve l'ethnie Betsileo, fait qui s'explique par la situation géographique de ces Communes.

Répartition de la Population Malagasy  
suivant le Lieu de Naissance

Tableau : 11

LIEU DE NAISSANCE	Faratsiho	Ambano	Belazao
Sous-Préfecture de résidence .....	95,1	96,7	95,8
Autre Sous-Préfecture de la Province de résidence ...	4,2	2,7	3,4
Autre Province .....	0,7	0,6	0,8
<b>E N S E M B L E</b>	<b>100</b>	<b>100</b>	<b>100</b>

En examinant ce tableau, on s'aperçoit que plus de 95 % de la population de ces Communes sont originaires des Sous-Préfectures de Faratsiho pour la Commune de Faratsiho et d'Antsirabe pour celles d'Ambano et de Belazao.

Ces proportions montrent que l'immigration vers ces Communes est pratiquement inexistante.

Répartition par Sexe et par Age de la Population (en %)

Tableau : 12

A G E	Commune de Faratsiho		Commune de Ambano		Commune de Belazao	
	S.M.	S.F.	S.M.	S.F.	S.M.	S.F.
0 - 4	102	103	112	108	97	102
5 - 9	86	81	86	79	80	80
10 - 14	74	73	64	63	65	64
15 - 19	63	54	51	49	53	53
20 - 24	34	34	37	37	38	35
25 - 29	21	20	26	26	25	24
30 - 34	22	24	25	26	22	27
35 - 39	21	21	21	18	19	22
40 - 44	19	20	19	18	20	20
45 - 49	16	14	16	16	19	15
50 - 54	13	14	13	14	16	17
55 - 59	12	9	12	12	12	13
60 - 64	8	9	10	7	11	10
65 et Plus	18	15	19	16	22	19
<b>E N S E M B L E</b>	<b>509</b>	<b>491</b>	<b>511</b>	<b>489</b>	<b>499</b>	<b>501</b>

Répartition par Sexe et par Grand-groupe  
d'Age de la Population

Tableau : 13

A G E	Commune de Faratsiho			Commune d'Ambano			Commune de Belazao		
	S.M.	S.F.	Ens.	S.M.	S.F.	Ens.	S.M.	S.F.	Ens.
0 - 14	516	522	519	512	512	512	484	491	488
15 - 59	434	433	433	432	442	437	451	453	452
60 et Plus	50	45	48	56	46	51	65	56	60
<b>E N S E M B L E</b>	1.000	1.000	1.000	1.000	1.000	1.000	1.000	1.000	1.000

La répartition par sexe et par âge de la population des Communes de Faratsiho, d'Ambano et de Belazao est donnée " en pour mille " au Tableau 12. Le lecteur trouvera en Annexe cette même répartition en effectifs absolus.

Les pyramides des âges sont tracées aux graphiques pages 14, 15, 16

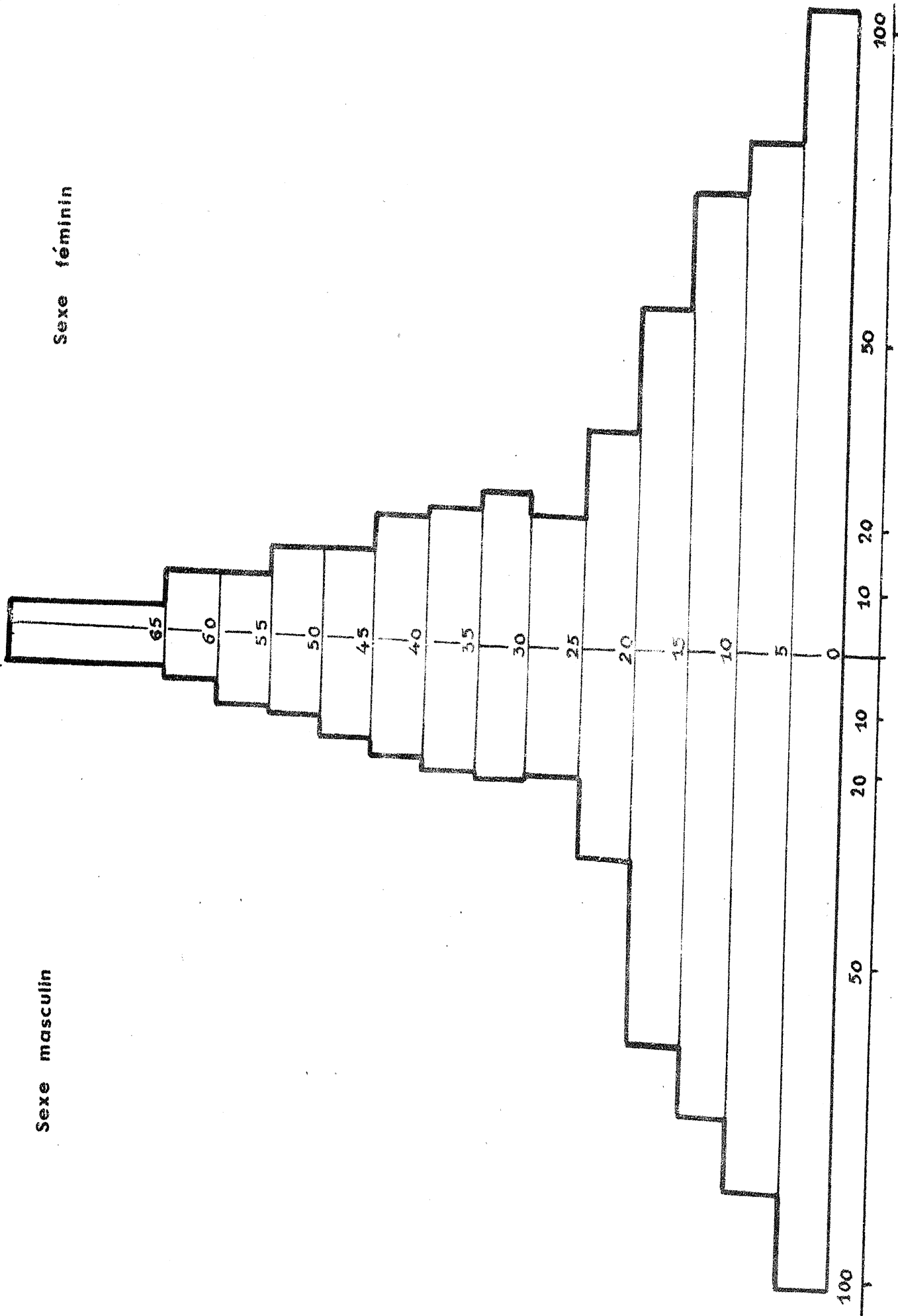
Mis à part les creux que l'on observe dans le groupe d'âge 25-29, la première caractéristique qui attire l'attention lorsqu'on regarde ces pyramides est leur forme régulière (Celle d'Ambano ayant l'allure la plus régulière). Cette régularité est l'indice d'une assez bonne estimation des âges.

Ces pyramides se caractérisent aussi par une base large et un retrecissement rapide. Ce sont là les reflets d'une population à forte natalité.

Les pyramides des âges des Communes de Faratsiho et de Belazao présentent une certaine dissymétrie au delà de 30 ans. En effet, on observe entre 30 et 44 ans un gonflement relatif de l'effectif féminin par rapport à celui du masculin. A partir de 45 ans, on a le phénomène inverse. Cette légère anomalie est peut-être due à la tendance des femmes à se rajeunir et celle des hommes à se vieillir.

En examinant la répartition par sexe et par grand groupe d'âges, on constate que les " moins de 15 ans " forment près de la moitié de la population de ces Communes. Ce caractère jeune de la population est d'ailleurs perceptible à travers la large base des pyramides.

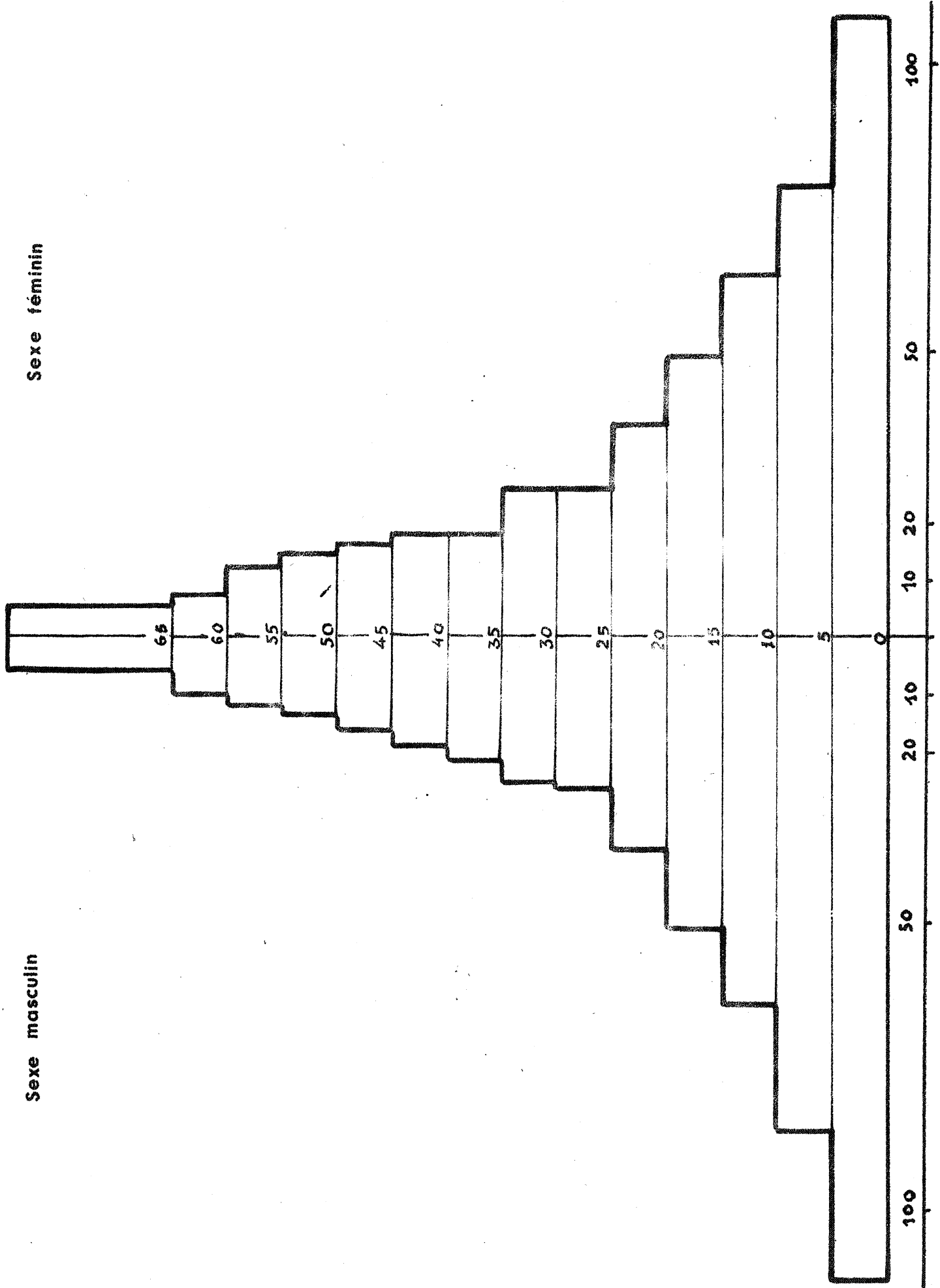
# COMMUNE DE FARATSIHO



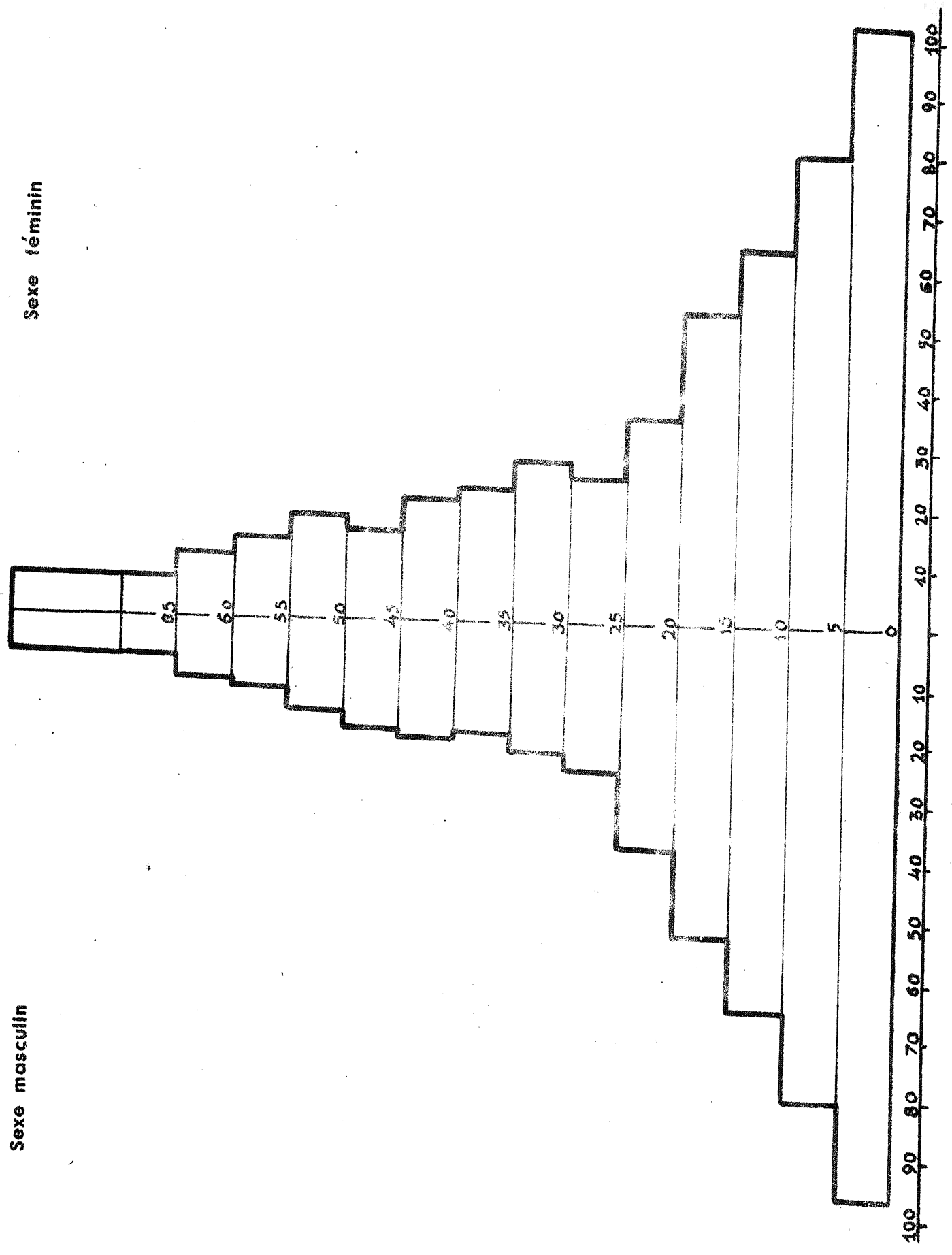
Sexe masculin

Sexe féminin

COMMUNE D'AMBANO



# COMMUNE DE BELAZAO



Sexe masculin

Sexe féminin

14. Rapport de Masculinité selon l'Age

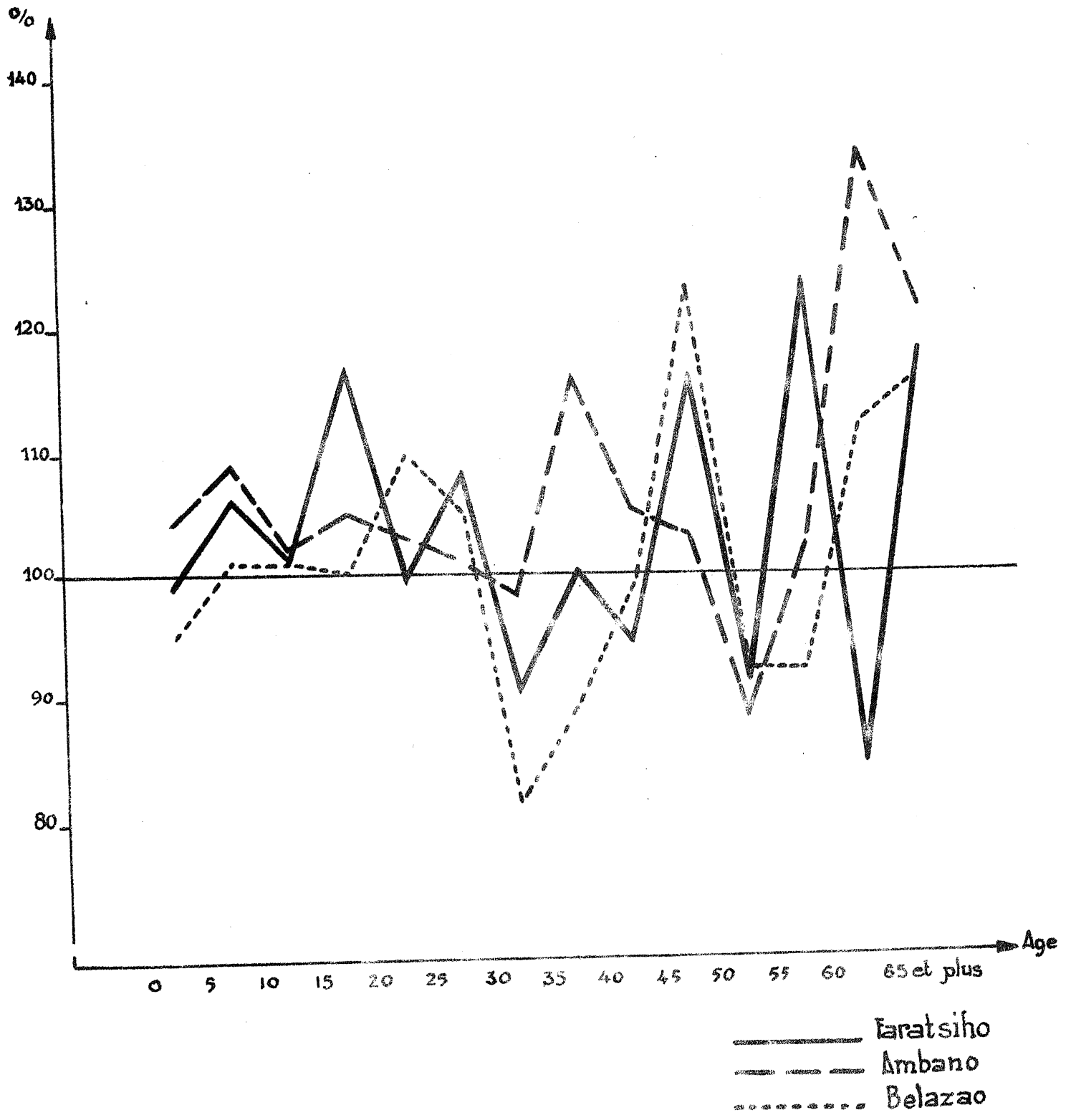
Les rapports de masculinité (nombre d'hommes pour 100 femmes) sont donnés au Tableau ci-dessous.

A G E	Faratsiho		Ambano		Belazao	
0 - 4	99		104		95	
5 - 9	106	102	109	105	101	98
10 - 14	101		102		101	
15 - 19	117		105		100	
20 - 24	99		103		110	
25 - 29	108		101		105	
30 - 34	90		98		81	
35 - 39	100	105	116	103	89	99
40 - 44	94		105		99	
45 - 49	116		103		123	
50 - 54	91		88		92	
55 - 59	124		102		92	
60 - 64	84		134		112	
65 et Plus	117	104	121	125	116	114
<b>E N S E M B L E</b>	103		105		100	

Les rapports de masculinité oscillent différemment autour de la valeur 100. Dans l'ensemble, on observe un léger déficit en femmes sauf à Belazao où l'effectif des deux sexes s'équilibre presque.



### RAPPORT DE MASCULINITE SELON L'AGE



Scolarisation

Les taux de scolarisation par sexe et par âge ainsi que les taux de scolarisation de l'ensemble sont donnés au tableau 15. Au tableau 16, nous avons calculé les taux de scolarisation par sexe et par groupe d'âge. Ces résultats sont représentés aux Graphiques pages 22, 22, 23 et 24.

Taux de Scolarisation par Sexe et par Age

Tableau : 15

A G E	Faratsiho			Ambano			Belazao		
	S.M.	S.F.	Ens.	S.M.	S.F.	Ens.	S.M.	S.F.	Ens.
5	28	24	26	20	17	19	24	24	24
6	58	53	56	40	38	39	58	49	53
7	76	73	75	57	58	57	80	75	77
8	85	84	85	67	58	63	82	77	80
9	90	90	90	70	63	67	84	87	86
10	90	86	88	67	64	65	85	75	80
11	89	84	87	57	56	56	74	78	76
12	81	66	73	53	44	49	74	56	64
13	59	50	55	37	27	32	62	44	53
14	42	27	35	20	12	16	50	22	36
15	39	20	30	15	8	12	29	19	24
16	26	22	24	5	4	5	22	12	17
17	25	12	19	6	3	4	18	10	14
18	20	11	15	5	1	3	14	9	11
19	18	8	14	4	2	3	8	9	9

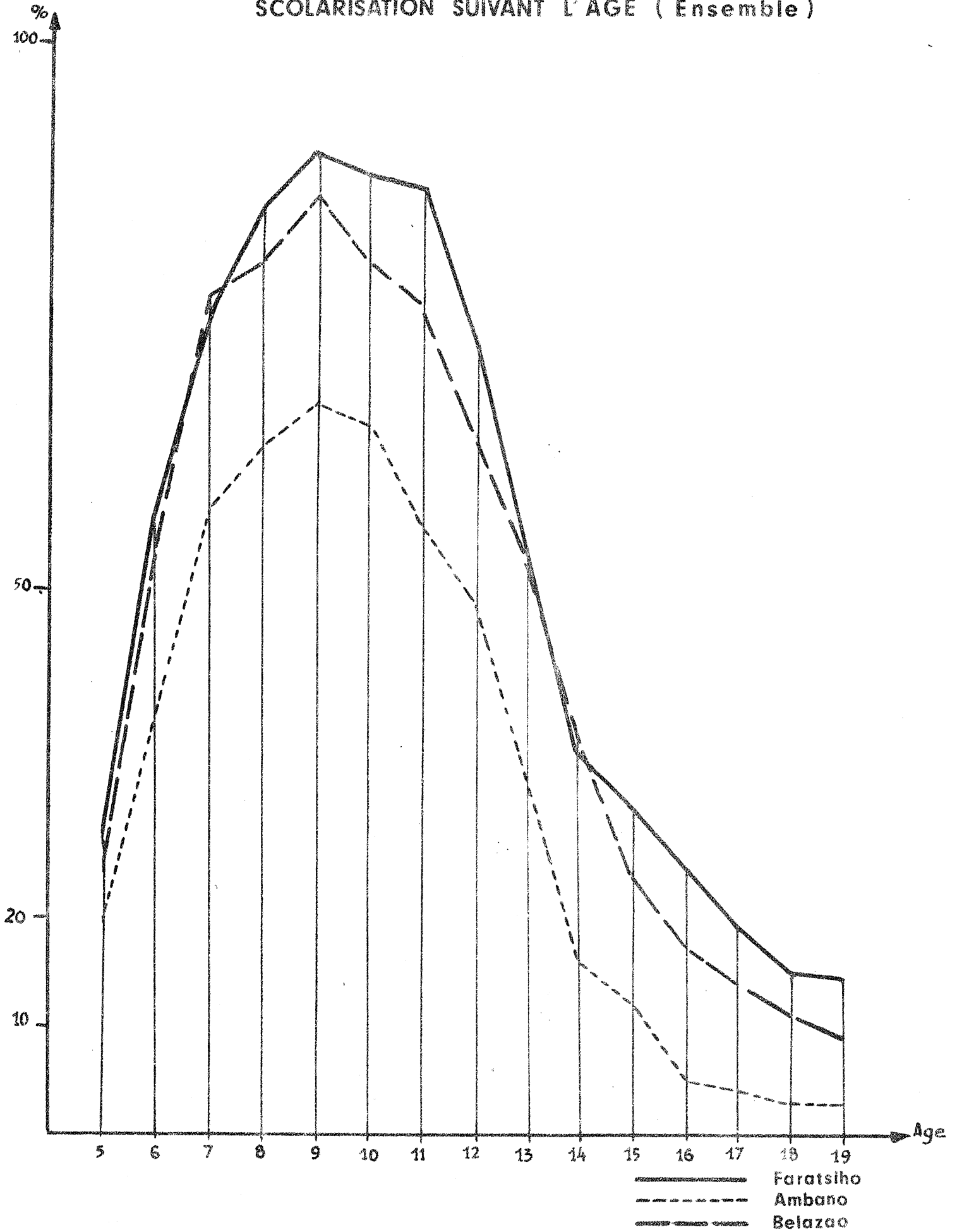
Taux de Scolarisation par Sexe et par Groupe d'Age

Tableau : 16

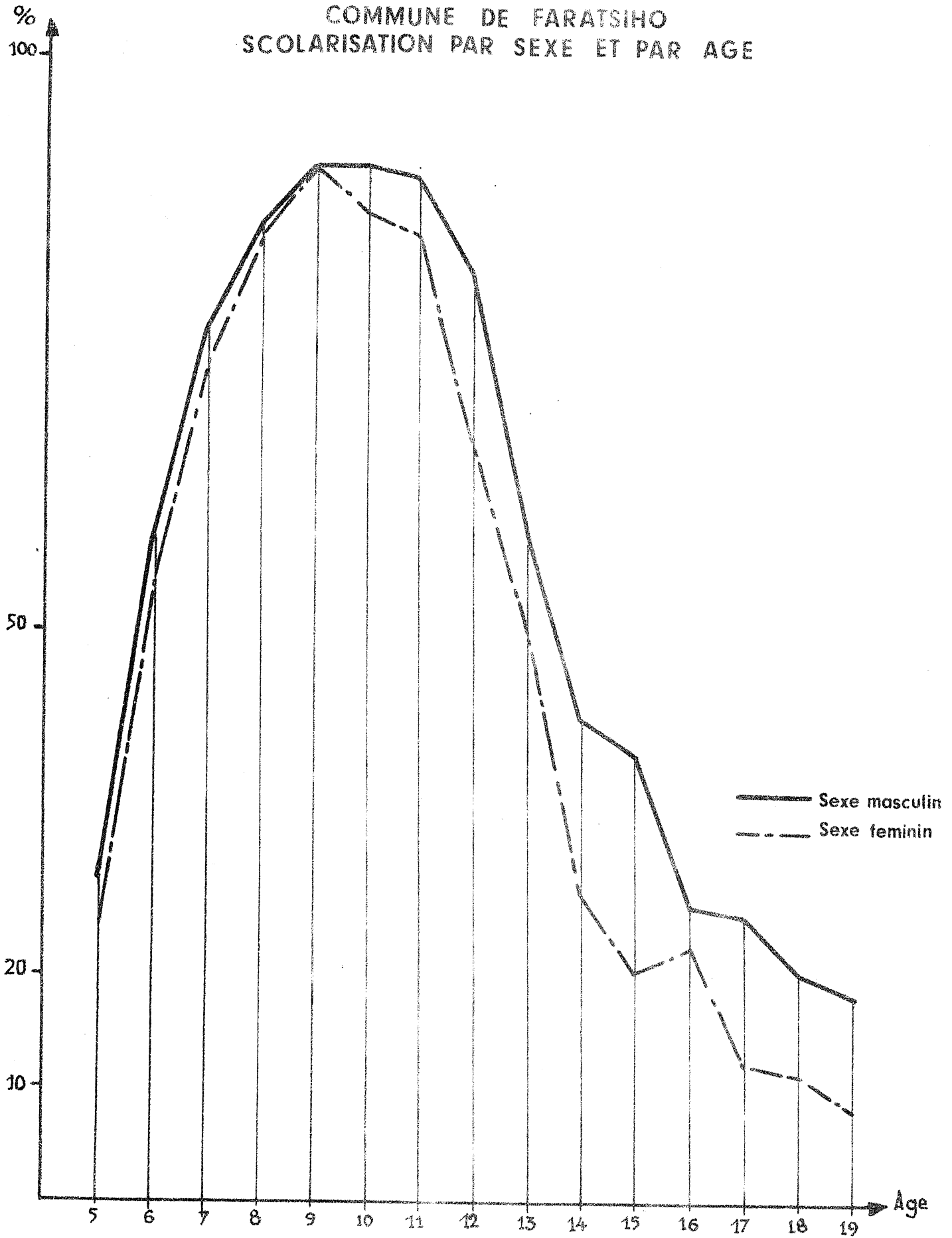
A G E	Faratsiho			Ambano			Belazao		
	S.M.	S.F.	Ens.	S.M.	S.F.	Ens.	S.M.	S.F.	Ens.
6 - 14	75	69	72	54	48	51	73	64	69
15 - 19	26	15	21	7	3	5	19	12	16
ENSEMBLE	60	54	57	41	35	38	57	49	53

S.M. = Sexe Masculin  
 S.F. = Sexe Féminin  
 Ens. = Ensemble.

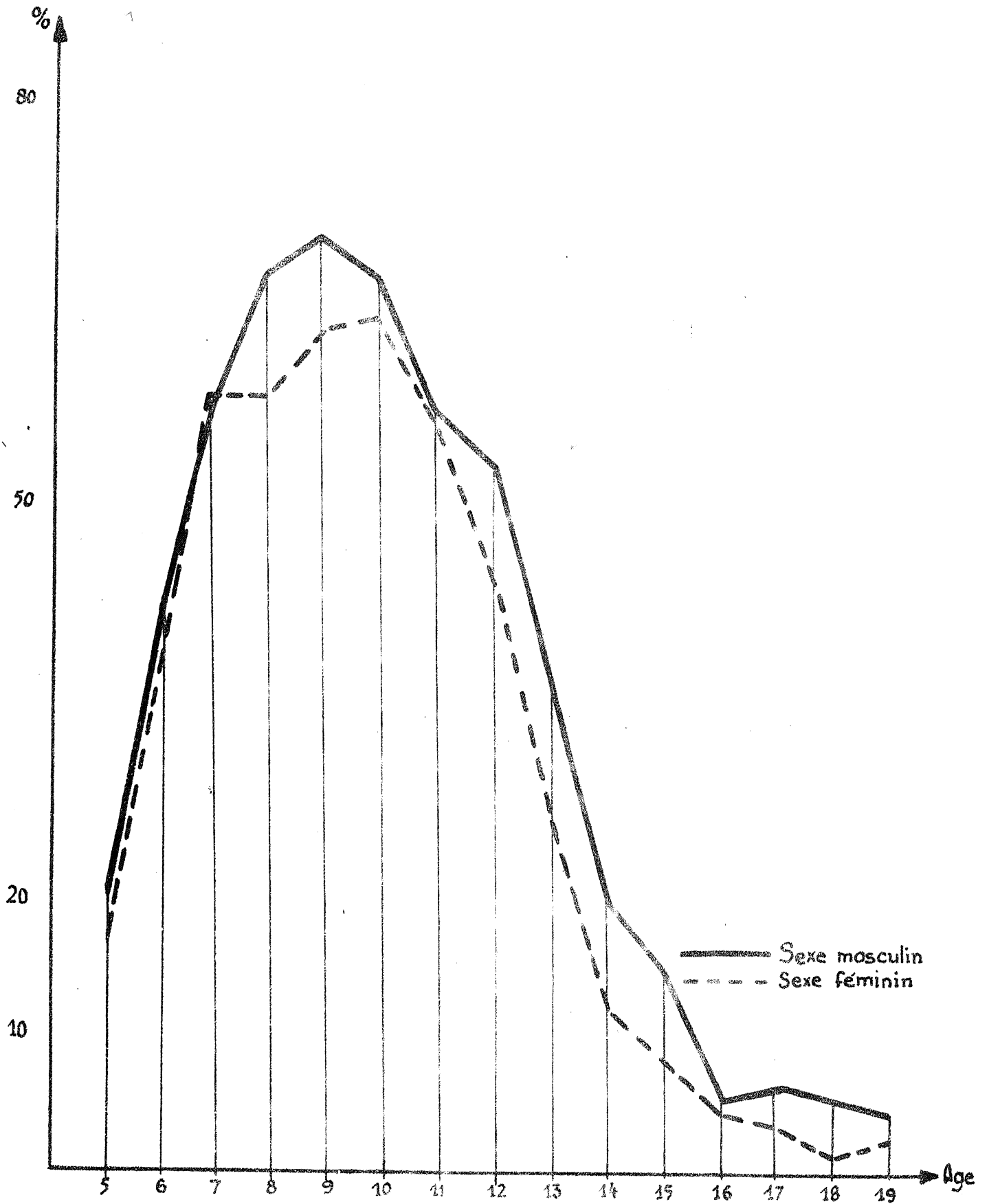
### SCOLARISATION SUIVANT L'AGE ( Ensemble )



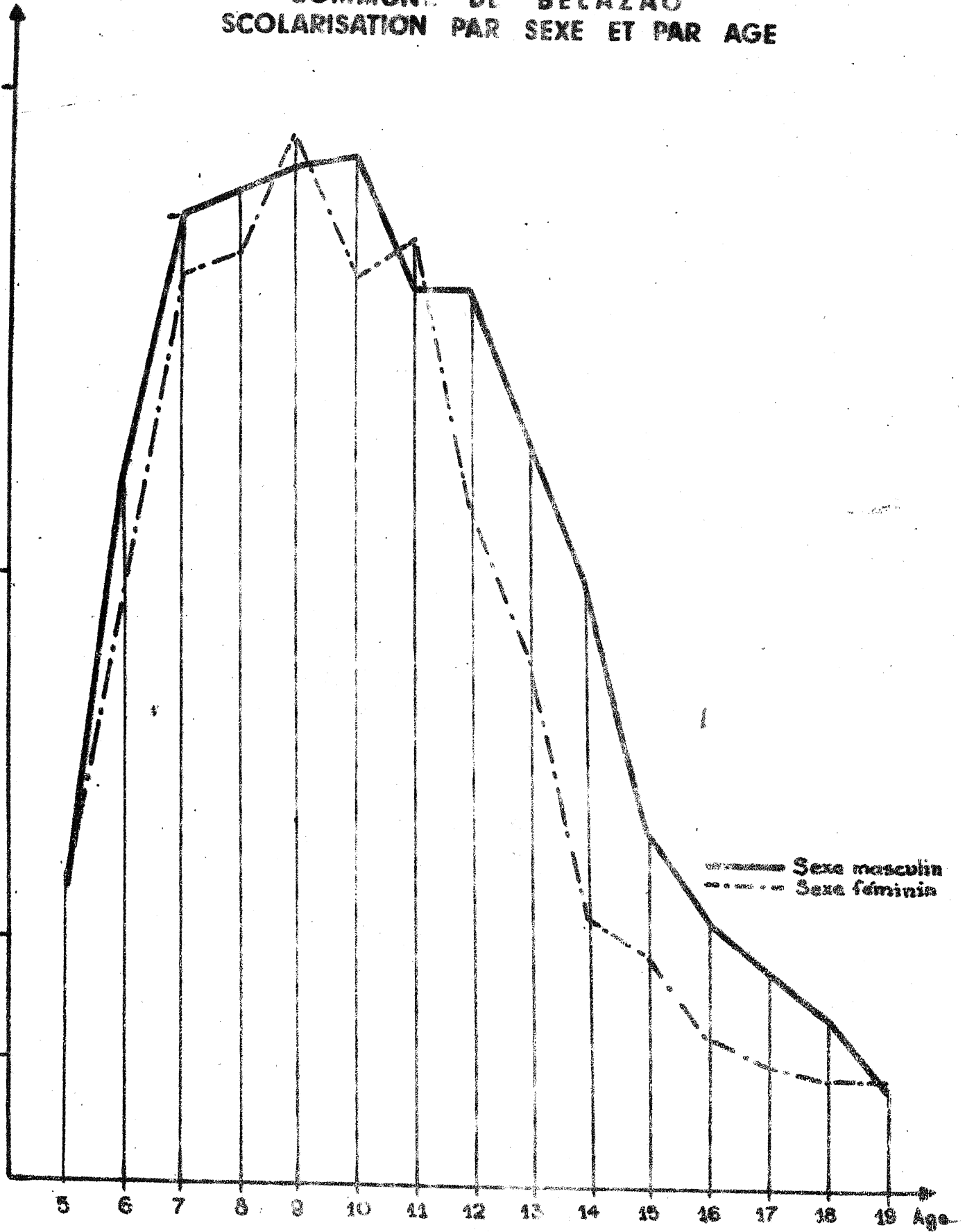
### COMMUNE DE FARATSIHO SCOLARISATION PAR SEXE ET PAR AGE



### COMMUNE D'AMBANO SCOLARISATION PAR SEXE ET PAR AGE



### COMMUNE DE BELAZAO SCOLARISATION PAR SEXE ET PAR AGE



L'examen de ces taux, ainsi que leur représentation graphique nous amène à faire les remarques suivantes :

- L'allure des courbes de scolarisation est la même pour les trois Communes étudiées. En effet, partant d'un niveau assez bas à l'âge de cinq ans, ces courbes croisent, atteignent un maximum à neuf ans, puis décroissent. (Voir Graphique p. 20)
- Les taux de scolarisation observés dans la Commune de Faratsiho sont supérieurs à ceux observés dans les deux autres Communes et ce, quels que soient le sexe et le groupe d'âge considérés.
- La courbe de scolarisation de la Commune d'Ambano se trouve nettement en dessous des deux autres (Voir Graphique p. 21)
- Les courbes de scolarisation des Communes de Faratsiho et de Belazao sont pratiquement confondues entre 5 et 7 ans. Par contre des différences assez marquées apparaissent entre 8 et 12 ans ainsi qu'au delà de 15 ans.
- Quelles que soient les Communes considérées, les courbes de scolarisation des filles <sup>sont</sup> en général en dessous de celles des garçons, la distance s'accroissant à mesure qu'on avance en âge.

De cette analyse, il ressort que :

- La scolarisation est meilleure dans la Commune de Faratsiho que dans celles d'Ambano et de Belazao. La Commune d'Ambano étant la plus défavorisée du point de vue scolarisation.
- La scolarisation diffère selon le sexe : les garçons sont en général mieux scolarisés que les filles.

Le Niveau d'Instruction

Le questionnaire utilisé au cours du recensement des Communes de Faratsiho, d'Ambano et de Belazao s'intéresse à la dernière classe suivie par les enquêtés avant d'abandonner définitivement l'école. Ce procédé qui a été également utilisé au cours des précédentes enquêtes réalisées par l'I.N.S.R.E. permet, dans une certaine mesure de saisir le niveau d'instruction de la population enquêtée.

Les résultats relatifs à cette partie du questionnaire sont consignés au tableau ci-dessous.

17. Résidents de 15 ans et plus suivant le Sexe, l'Age et le Niveau d'Instruction

Commune de Faratsiho																
A G E	N'a jamais été à l'Ecole		12 <sup>e</sup> à 9 <sup>e</sup>		8 <sup>e</sup> et 7 <sup>e</sup>		6 <sup>e</sup> à 3 <sup>e</sup> Secon-daire et Techn.		2 <sup>e</sup> à Term Secon-daire et Techn.		Supé-rieur		Autres		TOTAL	
	S.M.	S.F.	S.M.	S.F.	S.M.	S.F.	S.M.	S.F.	S.M.	S.F.	S.M.	S.F.	S.M.	S.F.	S.M.	S.F.
15 - 19	46	61	667	617	214	178	186	104	-	-	-	-	7	1	1.120	961
20 - 24	19	60	392	407	100	83	83	51	6	6	-	-	-	-	600	607
25 - 29	29	51	260	249	32	31	41	16	15	2	1	-	-	-	378	349
30 - 34	30	127	285	264	39	25	27	14	8	2	-	-	-	-	389	432
35 - 39	40	95	268	249	35	13	20	6	2	2	1	-	-	-	366	365
40 - 44	53	121	234	215	29	12	13	9	4	-	1	-	-	-	334	357
45 - 49	40	89	218	142	19	11	6	4	1	-	1	-	-	-	285	246
50 - 54	47	114	159	122	10	6	8	4	1	-	-	-	-	-	225	246
55 - 59	47	71	128	92	15	4	15	2	3	-	1	-	-	-	209	169
60 et Plus	174	259	245	269	17	7	17	1	1	-	1	-	-	-	455	436
Commune d'Ambano																
15 - 19	110	212	782	676	110	77	50	38	3	-	-	-	-	2	1.055	1.005
20 - 24	98	246	536	421	75	55	46	21	13	4	-	-	1	-	769	750
25 - 29	104	235	374	278	35	15	26	10	3	1	-	-	-	-	542	539
30 - 34	140	285	341	228	22	11	11	5	3	-	1	-	-	-	518	529
35 - 39	158	240	257	126	12	10	9	1	-	-	-	-	-	-	436	377
40 - 44	151	251	211	105	10	8	8	1	3	-	1	1	-	-	384	366
45 - 49	148	209	171	109	7	3	4	-	1	-	1	-	-	-	332	321
50 - 54	110	210	137	74	3	4	6	5	1	-	-	-	-	-	257	293
55 - 59	101	180	138	60	6	5	5	2	1	-	-	-	-	-	251	247
60 et Plus	378	389	191	79	9	1	9	1	-	-	-	-	1	-	588	470



Commune de Belazao

A G E	N'a ja- mais été à l'Ecole		12è à 9è		8è et 7è		6è à 3è Secon- daire et Techn.		2è à Term Secon- daire et Techn.		Supé- rieur		Autres		TOTAL	
	S.M	S.F	S.M	S.F	S.M	S.F	S.M	S.F	S.M	S.F	S.M	S.F	S.M	S.F	S.M.	S.F.
15 - 19	47	76	519	545	217	209	134	85	5	4	-	-	-	3	922	922
20 - 24	37	85	370	395	144	97	100	26	11	1	1	-	-	1	663	605
25 - 29	35	103	301	270	72	29	27	12	1	-	-	-	-	-	436	414
30 - 34	62	158	256	291	48	12	14	9	2	-	-	1	-	-	382	471
35 - 39	82	182	227	192	13	1	10	1	-	-	1	-	-	-	333	376
40 - 44	94	176	235	167	12	4	3	1	1	1	-	-	-	-	345	349
45 - 49	97	152	216	108	5	3	8	2	1	1	-	-	1	-	328	266
50 - 54	92	175	154	106	16	5	4	4	2	-	-	-	-	-	268	290
55 - 59	73	142	106	75	13	3	12	1	-	1	-	-	-	-	204	222
60 et Plus	274	379	252	101	15	5	16	3	3	1	-	-	-	-	560	489

18. Résidents de 15 ans et plus suivant le Sexe et le Niveau d'Instruction

NIVEAU D'INSTRUCTION	Faratsiho		Ambano		Belazao	
	S.M.	S.F.	S.M.	S.F.	S.M.	S.F.
N'a jamais été à l'école .....	12	25	29	50	20	37
12 <sup>e</sup> à 9 <sup>e</sup> .....	65	60	61	44	59	51
8 <sup>e</sup> et 7 <sup>e</sup> .....	12	9	6	3	12	8
6 <sup>e</sup> à 3 <sup>e</sup> Secondaire et Technique.	9	5	3	2	7	3
2 <sup>e</sup> à Term. Secondaire et Technique Supérieur .....	1	ε	ε	ε	ε	ε
Autres .....	ε	-	ε	ε	ε	ε
	ε	ε	ε	ε	ε	ε
<b>E N S E M B L E</b>	100	100	100	100	100	100

On constate que :

- Plus de 80 % de la population de 15 ans et plus n'ont pas atteint le niveau d'instruction de la classe de 8<sup>e</sup>.

- Mise à part la Commune d'Ambano où 50 % des femmes n'ont jamais fréquenté un établissement scolaire, plus de la moitié des 15 ans et plus ont le niveau du 1er Cycle Primaire, ou plus exactement un niveau d'instruction compris entre celui de la classe de 12<sup>e</sup> et celui de la classe de 9<sup>e</sup>.

19. Résidents n'ayant jamais été à l'Ecole

A G E	Faratsiho		Ambano		Belazao	
	S.M.	S.F.	S.M.	S.F.	S.M.	S.F.
15 - 19	4	6	10	21	5	8
20 - 24	3	10	13	33	6	14
25 - 29	8	15	19	43	8	25
30 - 34	8	29	27	54	16	33
35 - 39	11	26	36	64	25	48
40 - 44	16	34	39	68	27	50
45 - 49	14	36	44	65	30	57
50 - 54	21	46	43	72	34	60
55 - 59	22	42	40	73	36	64
60 et Plus	38	59	64	83	49	77

L'examen de ce tableau et le graphique p.31 nous montre que :

- Les proportions des " N'ayant jamais été à l'école "croissent avec l'âge. Résultat prévisible : la scolarisation étant un phénomène relativement récente.

- Les pourcentages des femmes qui n'ont jamais fréquenté un établissement scolaire sont supérieurs à ceux des hommes et ce, quels que soient les Communes et le groupe d'âge considérés. Autre résultat prévisible.

- La Commune d'Ambano possède les pourcentages de " N'ayant jamais été à l'école "le plus élevés.

12ème à 9ème

Comme nous l'avons déjà signalé, la majorité des résidents de 15 ans et plus possède ce niveau d'instruction.

La répartition par sexe et par âge de cette sous-population est donnée au tableau ci-dessous (en pourcentages de l'effectif de chaque sexe et de chaque groupe d'âge).

Tableau : 20

A	G	E	Faratsiho		Ambano		Belazao	
			S.M.	S.F.	S.M.	S.F.	S.M.	S.F.
15	-	19	59	64	74	67	56	59
20	-	24	65	67	70	56	56	65
25	-	29	69	71	69	51	69	65
30	-	34	73	61	66	43	67	62
35	-	39	73	68	59	33	68	51
40	-	44	70	60	55	29	68	48
45	-	49	76	57	52	34	66	40
50	-	54	70	49	53	25	57	37
55	-	59	61	55	55	24	52	34
60	et	Plus	54,	39,	32,	16,	45,	20

On s'aperçoit que globalement, les proportions diminuent à mesure que l'on avance en âge.

Aux âges jeunes, 15-29ans pour la Commune de Faratsiho et 15-24 ans pour la Commune de Belazao, les proportions des femmes ayant le niveau de la classe de 12è à 9è sont supérieures à celles des hommes. Ces résultats s'expliquent par le fait que ces derniers faisant en général des études plus longues atteignent le niveau supérieur.

Aux autres âges et pour les trois Communes, on a le phénomène inverse.

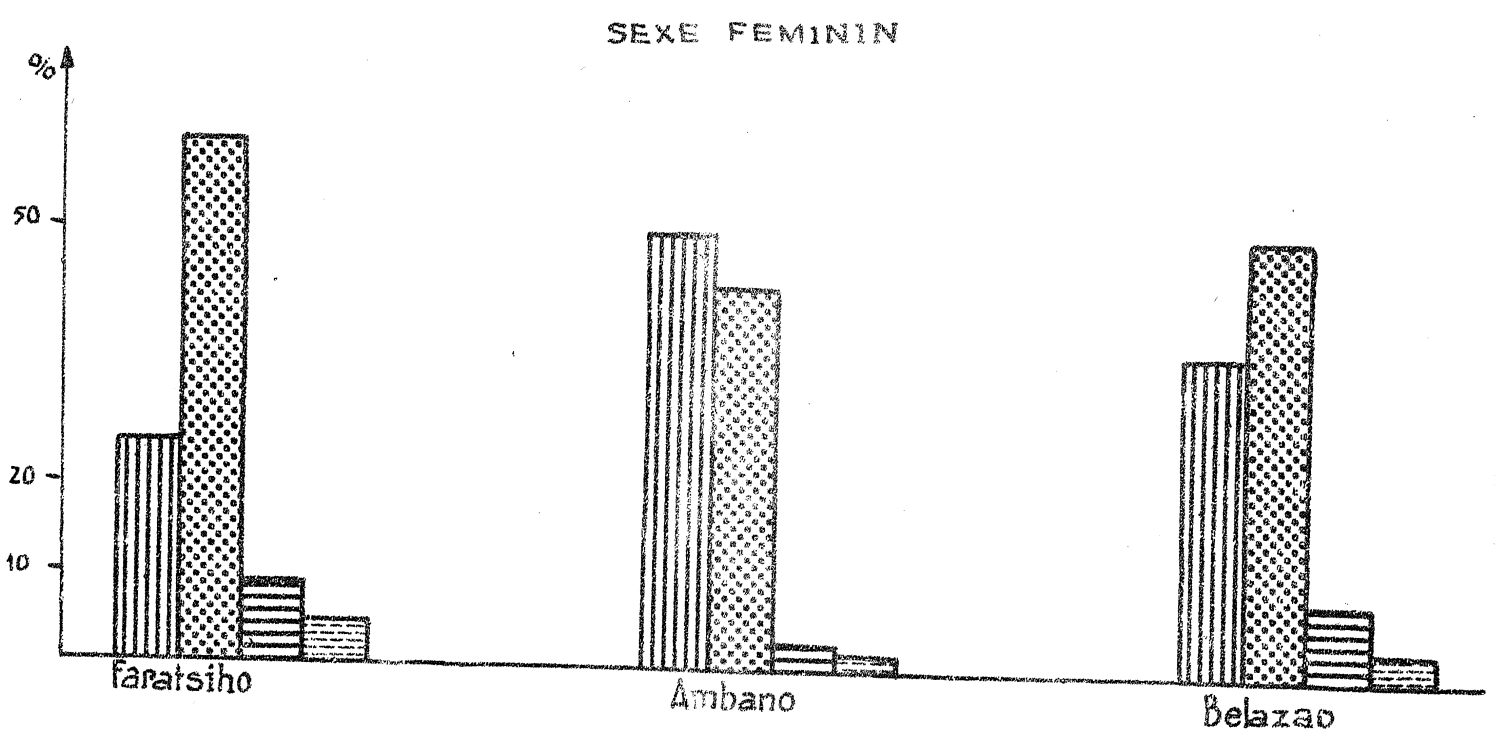
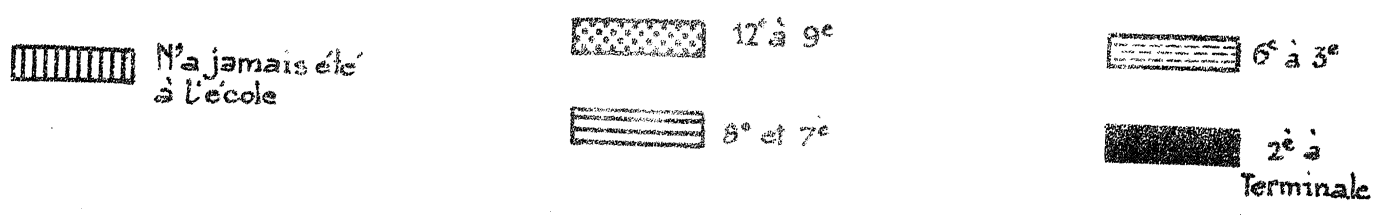
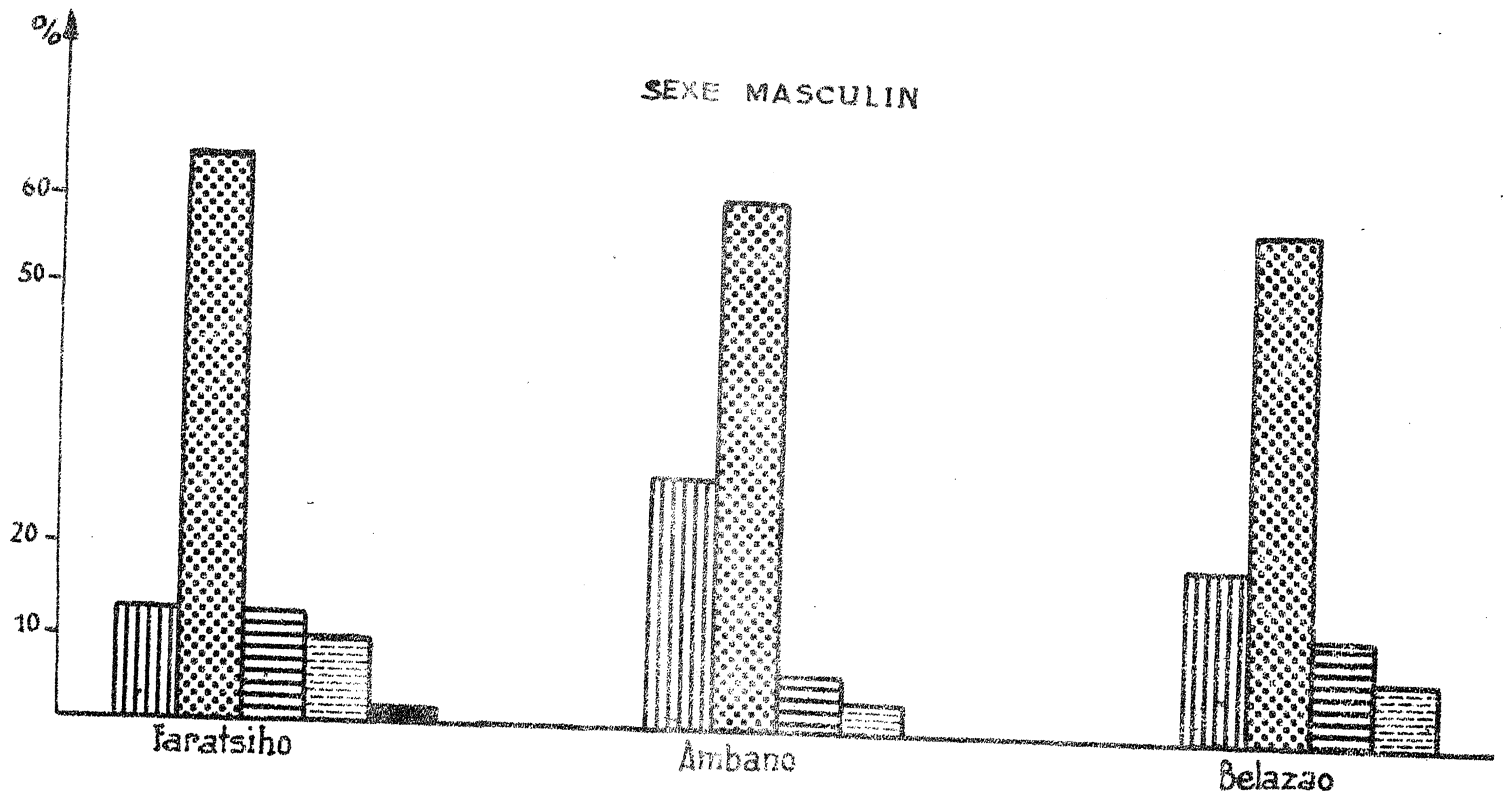
En ce qui concerne les autres niveaux d'instruction, les résultats sont donnés au tableau 21.

Tableau : 21

F a r a t s i h o										
A G E	8è et 7è		6è à 3è		2è à Terminale		Supérieur		Autres	
	S.M.	S.F.	S.M.	S.F.	S.M.	S.F.	S.M.	S.F.	S.M.	S.M.
15 - 19	19	18	17	11	-	-	-	-	1	1
20 - 24	17	14	14	8	1	1	-	-	-	-
25 - 29	8	9	11	4	4	1	-	-	-	-
30 - 34	10	6	7	3	2	1	-	-	-	-
35 - 39	9	3	5	2	1	1	-	-	-	-
40 - 44	9	3	4	3	1	-	-	-	-	-
45 - 49	7	4	2	2	1	-	-	-	-	-
50 - 54	4	2	4	2	1	-	-	-	-	-
55 - 59	7	2	7	1	2	-	-	-	-	-
60 et Plus	4	2	4	1	1	-	-	-	-	-
A m b a n o										
15 - 19	10	8	5	4	1	-	-	-	-	1
20 - 24	10	7	6	3	1	1	-	-	-	1
25 - 29	6	3	5	2	1	1	-	-	-	-
30 - 34	4	2	2	1	1	-	-	-	-	-
35 - 39	3	3	2	1	-	-	-	-	1	-
40 - 44	3	2	2	1	1	-	-	-	-	-
45 - 49	2	1	1	1	1	-	-	-	-	-
50 - 54	1	1	2	2	1	-	-	-	-	-
55 - 59	2	2	2	1	1	-	-	-	-	-
60 et Plus	2	1	2	1	-	-	-	-	1	-
B e l a z a o										
15 - 19	24	23	14	9	1	1	-	-	-	1
20 - 24	22	16	15	4	1	1	-	-	-	1
25 - 29	16	7	6	3	1	1	-	-	-	-
30 - 34	12	2	4	2	1	1	-	-	-	-
35 - 39	4	1	3	1	1	1	-	-	-	-
40 - 44	3	1	1	1	1	1	-	-	-	-
45 - 49	1	1	2	1	1	1	-	-	-	-
50 - 54	6	2	2	1	1	1	-	-	-	-
55 - 59	6	1	6	1	-	1	-	-	-	-
60 et Plus	3	1	3	1	1	1	-	-	-	-

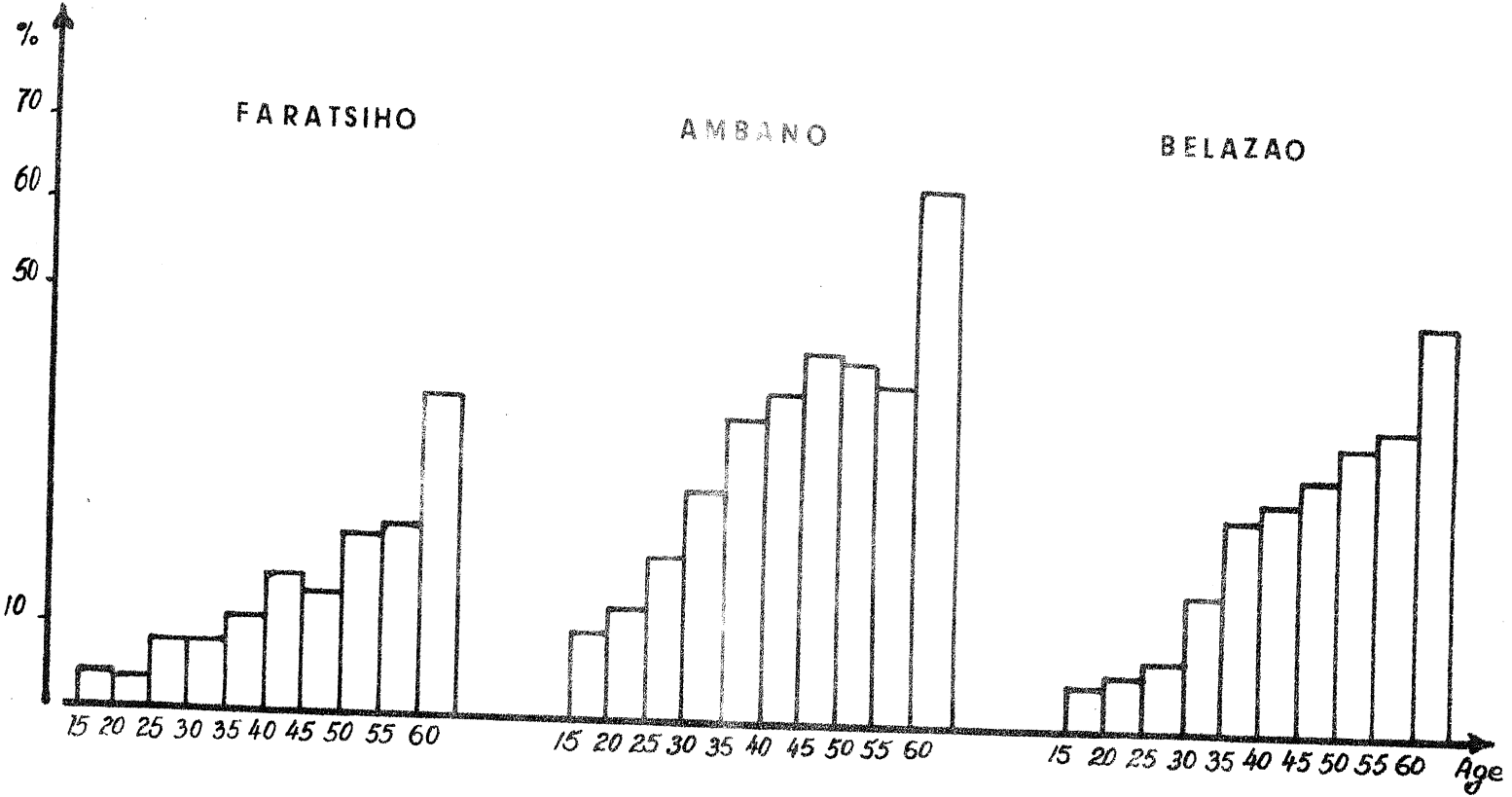
On ne fera pas une étude détaillée de ces niveaux d'instruction. Remarquons simplement que dès le niveau de la huitième, l'influence de l'âge se fait sentir et que du point de vue instruction, il existe une différence entre les deux sexes, différence qui s'accroît à mesure qu'on avance vers le niveau d'instruction supérieure

# RESIDENTS DE 15 ANS ET PLUS SUIVANT LE NIVEAU D'INSTRUCTION

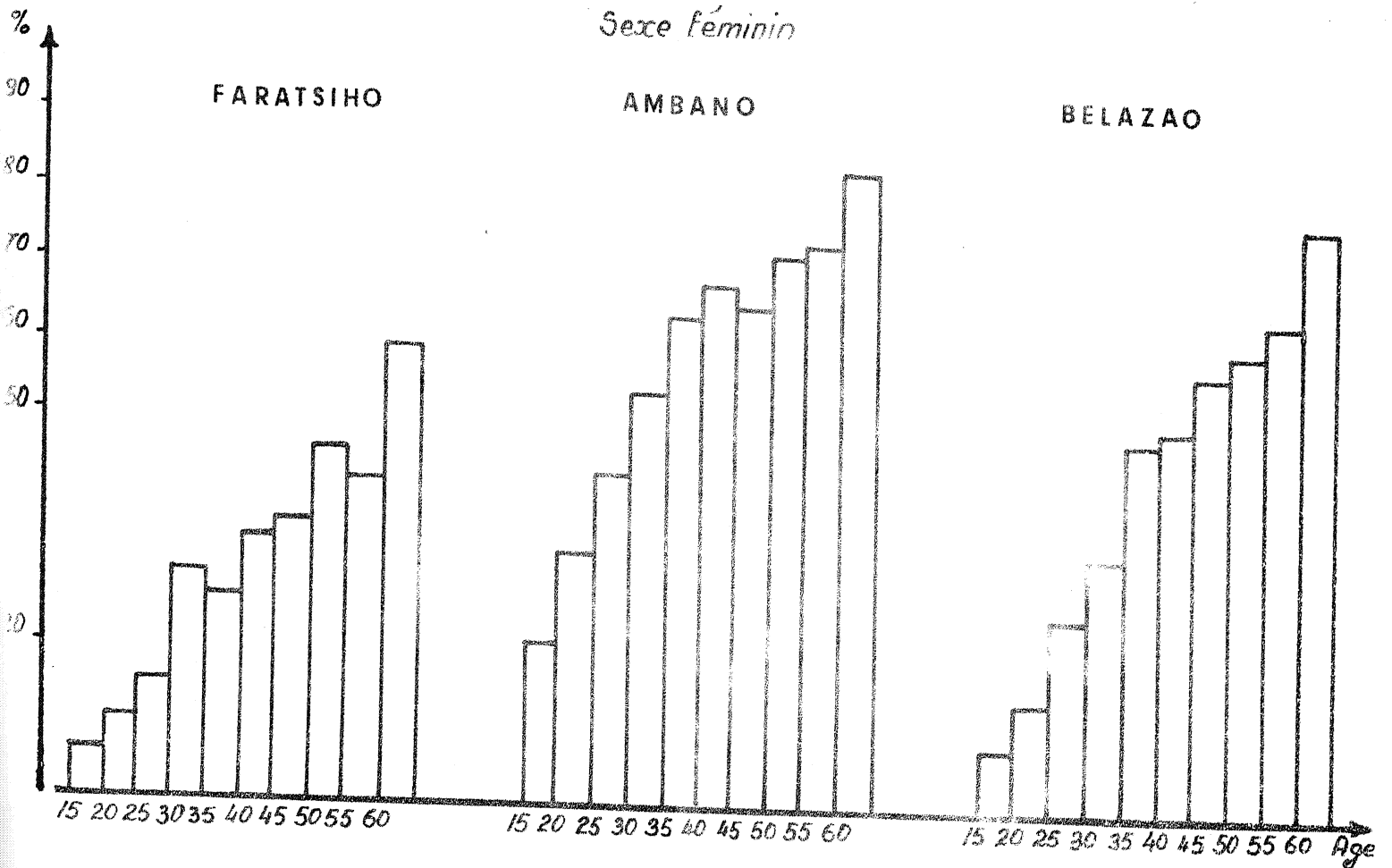


# RESIDENTS N'AYANT JAMAIS ETE A L'ECOLE SUIVANT LE SEXE ET L'AGE

*Sexe masculin*



*Sexe féminin*



A c t i v i t é

L'étude concernant l'activité a été faite sur la population des 15 ans et plus.

Le tableau ci-dessous répartit cette population en trois catégories : Actifs agricoles, Autres actifs et Inactifs.

Tableau : 22

	Faratsiho	Ambano	Belazao
Actifs agricoles .....	84	93	86
Autres actifs .....	5	3	6
Inactifs .....	11	4	8
<b>E N S E M B L E</b>	<b>100</b>	<b>100</b>	<b>100</b>

Les pourcentages qui figurent dans ce tableau reflètent l'importance du Secteur agricole. En effet, ce secteur occupe respectivement pour Faratsiho, Ambano et Belazao 84,93 et 86 % des 15 ans et plus, soient 95, 97 et 94 % de la population active.

On remarque dans les Communes de Faratsiho et de Belazao des proportions relativement élevées d'Inactifs, faits qui s'expliquent en partie par la présence d'un nombre assez important d'écoliers dans le groupe d'âge 15-19 ans. (Voir Taux de scolarisation par groupe d'âge, Tableau : 16.)

Les taux d'activité par sexe et par groupe d'âges sont donnés au tableau suivant.

23. Taux d'Activité par Sexe et par Age

A G E	Faratsiho		Ambano		Belazao	
	S.M.	S.F.	S.M.	S.F.	S.M.	S.F.
15 - 24	79	84	95	95	86	89
25 - 34	99	95	99	97	99	97
35 - 44	99	96	99	98	99	98
45 - 64	98	93	98	97	98	95
65 et Plus	80	58	88	78	83	66
<b>E N S E M B L E</b>	<b>90</b>	<b>88</b>	<b>97</b>	<b>95</b>	<b>93</b>	<b>92</b>

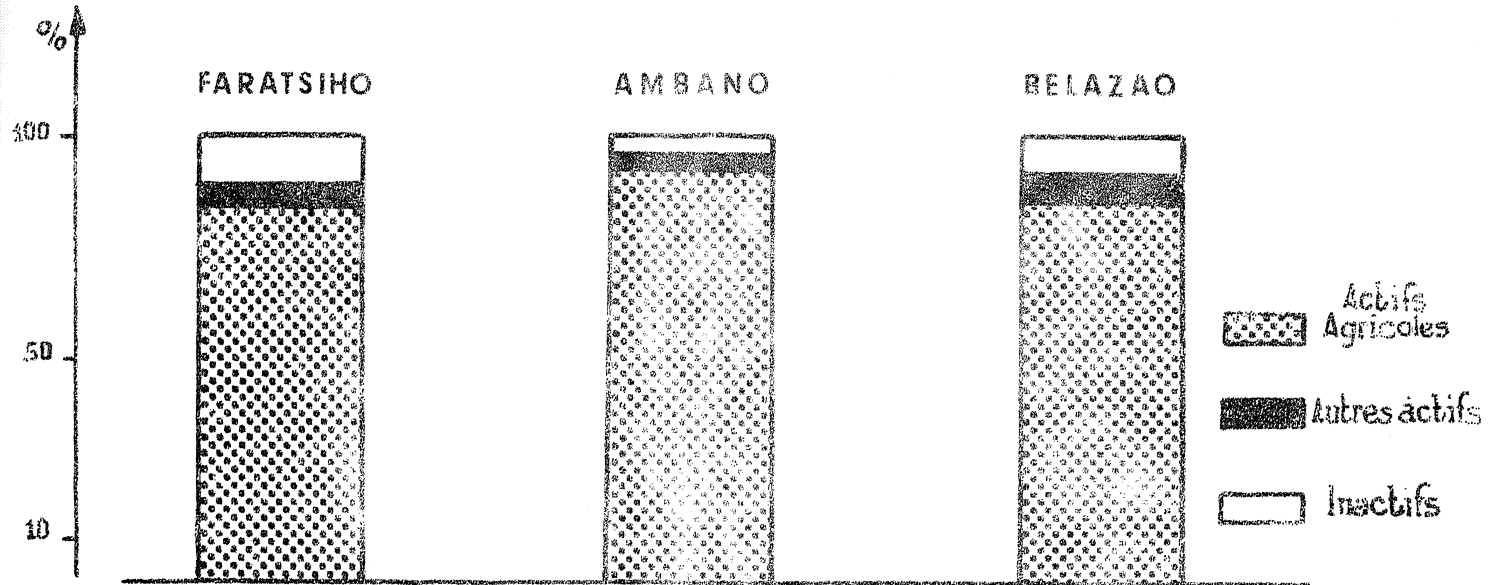
Ces résultats sont représentés aux graphiques page 34.

24. Population Active par Sexe et par  
Secteur d'Activité

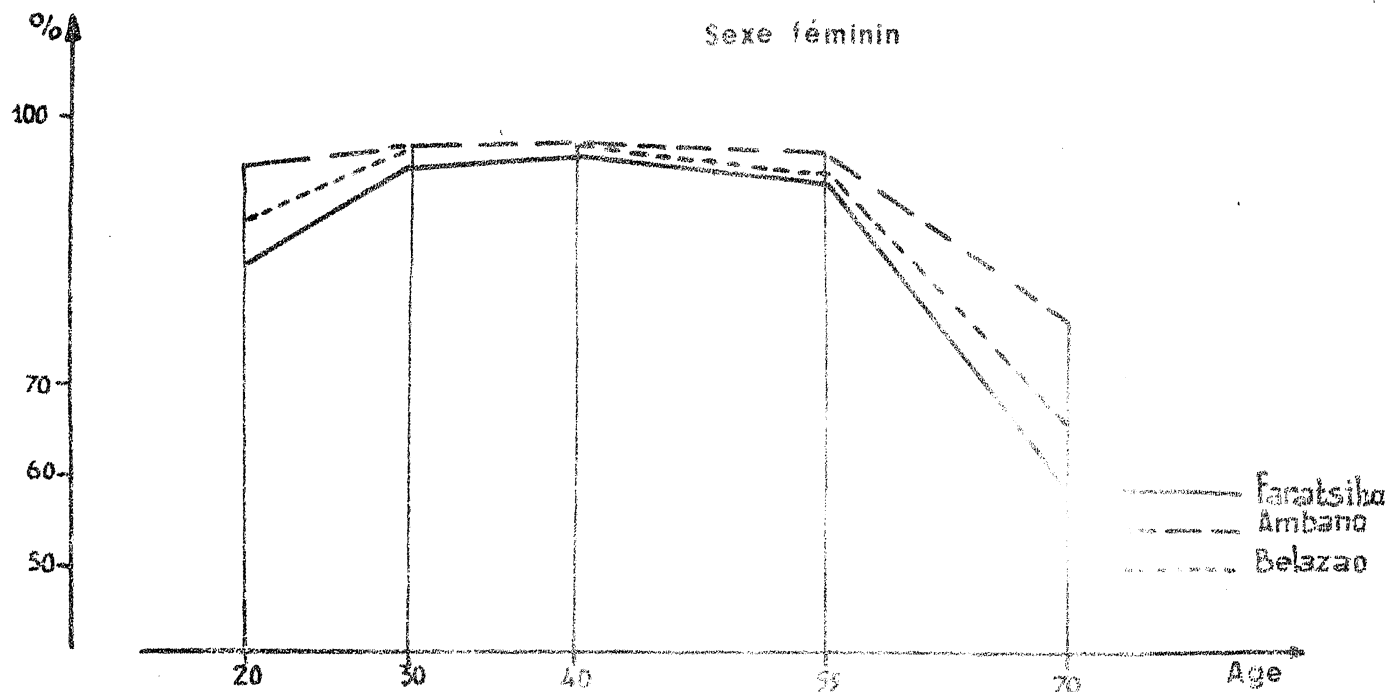
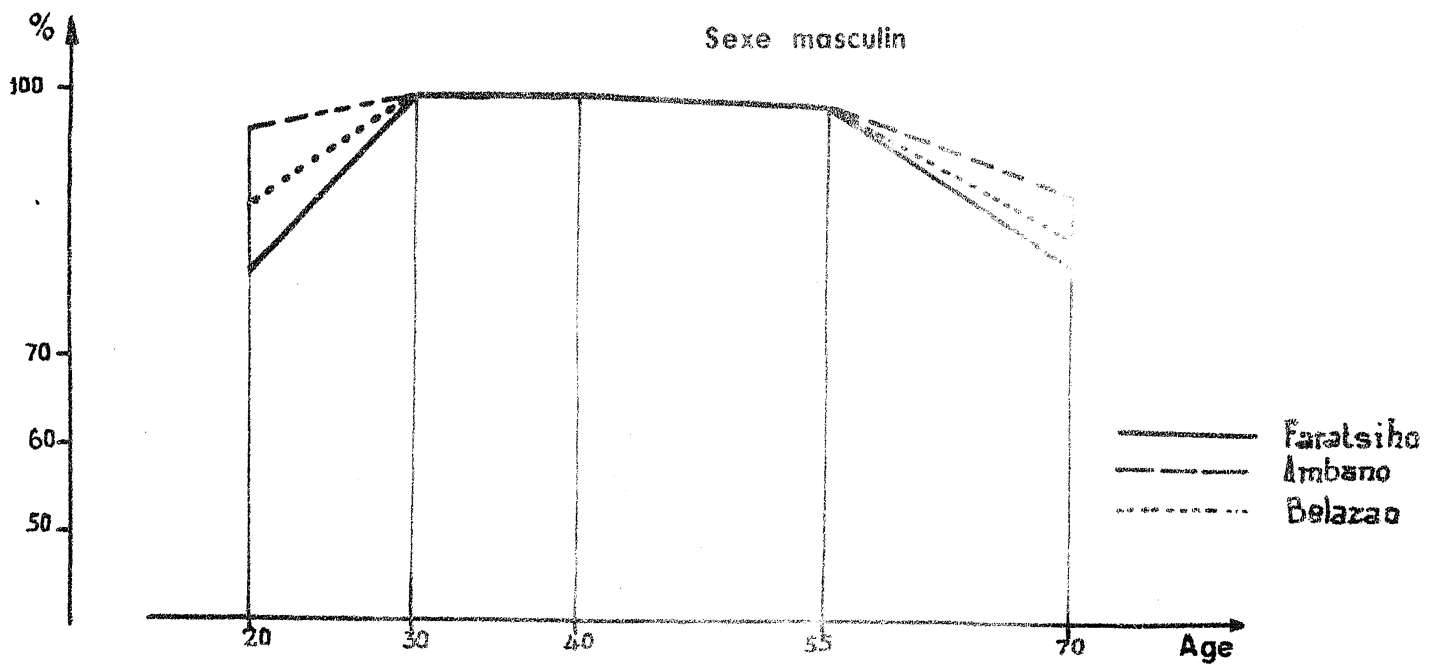
SECTEUR D'ACTIVITE	Faratsiho			Ambano			Belazao		
	S.M.	S.F.	En semble	S.M.	S.F.	En- semble	S.M.	S.F.	En- semble
Agriculture, Elevage, Forêt, Pêche .....	3625	3571	7.196	4747	4 616	9.363	3645	3995	7.640
Mines .....	1	-	1	2	-	2	1	-	1
Bâtiments et Travaux Publics .....	31	-	31	6	-	6	19	-	19
Industrie-Artisanat..	16	32	48	30	4	34	255	7	262
Commerce .....	50	43	93	15	24	39	34	17	51
Transport - Manuten- tion .....	33	-	33	59	-	59	56	-	56
Administration .....	56	6	62	18	-	18	4	1	5
Autres .....	91	27	118	80	11	91	104	18	122
<b>ENSEMBLE</b>	<b>3903</b>	<b>3679</b>	<b>7.582</b>	<b>4957</b>	<b>4 655</b>	<b>9.612</b>	<b>4 118</b>	<b>4038</b>	<b>8.156</b>



# POPULATION DE 15 ANS ET PLUS SUIVANT L'ACTIVITE



## TAUX D'ACTIVITE SUIVANT L'AGE



Situation dans la Profession

La population active a été regroupée suivant les catégories ci-après :

- Employeur
- Salarié
- Indépendant
- Aide familial
- Apprenti

Les tableaux ci-dessous donnent pour chaque Commune la répartition de la population active suivant le sexe et la situation dans la profession, d'une part en nombres absolus et d'autre part en pourcentages.

25. Population Active suivant la Situation dans la Profession

SITUATION DANS LA PROFESSION	Faratsiho			Ambano			Belazao		
	S.M.	S.F.	Ens.	S.M.	S.F.	Ens.	S.M.	S.F.	Ens.
Employeur .....	2	1	3	3	2	5	11	13	24
Salarié .....	216	33	349	242	14	256	456	30	486
Indépendant .....	2582	454	3036	3327	603	3930	2634	750	3384
Aide-familial .....	1103	3191	4294	1384	4035	5419	1015	3245	4260
Apprenti .....	-	-	-	1	1	2	12	-	12
<b>E N S E M B L E</b>	<b>3903</b>	<b>3679</b>	<b>7582</b>	<b>4957</b>	<b>4655</b>	<b>9612</b>	<b>4118</b>	<b>4038</b>	<b>8156</b>
Employeur .....	0,2	0,1	0,1	0,1	ε	0,1	0,2	0,3	0,3
Salarié .....	5,5	0,9	3,3	4,8	0,3	2,6	11,1	0,7	5,9
Indépendant .....	66,1	12,3	40,0	67,1	12,9	40,9	63,9	18,6	41,5
Aide-familial .....	28,2	86,7	56,6	27,9	86,7	56,3	24,6	80,4	52,2
Apprenti .....	-	-	-	ε	ε	ε	0,2	-	0,1
<b>E N S E M B L E</b>	<b>100</b>	<b>100</b>	<b>100</b>	<b>100</b>	<b>100</b>	<b>100</b>	<b>100</b>	<b>100</b>	<b>100</b>

L'examen de ce tableau montre qu'il n'existe pas de très grandes différences dans la composition de la population active des Communes étudiées. En effet, on observe dans les trois Communes une proportion importante d'Aides familiaux et de travailleurs indépendants.

Notons toutefois, la proportion relativement élevée, par rapport aux deux autres Communes, de travailleurs salariés dans la Commune de Belazao.

Le lecteur trouvera en Annexe la répartition de la population active suivant le sexe, le secteur d'activité et la situation dans la profession.

26. Répartition de la Population Active  
selon la Profession

	Faratsiho			Ambano			Belazao		
	S.M.	S.F.	En-semble	S.M.	S.F.	En-semble	S.M.	S.F.	En-semble
- Personnel des professions scientifiques, techniques, libérales assimilés .....	83	21	104	54	4	58	60	11	71
- Directeurs et Cadres administratifs supérieurs .....	4	-	4	2	-	2	1	-	1
- Personnel administratif et Travailleurs assimilés .....	38	1	39	9	-	9	12	3	15
- Personnel Commercial et Vendeurs .....	31	37	68	12	24	36	34	16	50
- Travailleurs spécialisés dans les Services .....	25	17	42	12	8	20	36	7	43
- Exploitants agricoles .....	2494	393	2.887	3307	579	3.886	2595	747	3.342
- Salariés agricoles..	13	2	15	46	2	48	28	3	31
- Aides-familiaux agricoles .....	1096	3176	4.272	1384	4034	5.418	1015	3245	4.260
- Autres travailleurs de l'agriculture, de la Forêt, de la Pêche .....	9	-	9	13	1	14	17	-	17
- Ouvriers et manoeuvres non agricoles. Conducteurs d'engin, Transport ....	103	32	135	115	3	118	324	6	330
- Membres des Forces Armées .....	8	-	8	3	-	3	-	-	-
T O T A L	3904	3679	7.583	4957	4655	9.612	4122	4038	8.160

Activités Agricoles des Ménages

27. Nombre de Ménages cultivant les variétés suivantes

	Faratsiho		Ambano		Belazao	
	Nombre de Ménages	% (1)	Nombre de Ménages	% (1)	Nombre de Ménages	% (1)
- Riz .....	2.896	89	3.354	85	3.103	91
- Haricots .....	1.389	43	1.932	49	1.200	35
- Maïs .....	2.736	85	3.683	94	3.091	91
- Pomme de terre ...	2.632	81	3.222	82	2.413	71
- Voanjobory .....	21	1	8	£	31	£
- Manioc, Saonjo, Patates .....	2.321	72	2.712	69	2.382	70
- Arachides .....	36	1	74	2	368	11
- Bananiers .....	104	3	37	1	6	£
- Ananas .....	44	1	3	£	-	-
- Pommiers .....	306	9	1.195	30	11	£
- Pêchers .....	918	28	1.958	50	89	26
- Tabacs .....	-	-	2	£	17	5
- Café .....	126	4	2	£	22	6
- Vinaigre .....	61	2	331	8	8	2
- Autres .....	260	8	1.427	36	383	11

(1) - Pourcentages par rapport à l'ensemble des Ménages

28. Nombre de Ménages élevant les espèces suivantes

	Faratsiho		Ambano		Belazao	
	Nombre	% (1)	Nombre	% (1)	Nombre	% (1)
- Boeufs .....	1.494	46	1.727	44	1.577	46
- Porcs .....	974	30	746	19	346	10
- Moutons - Chèvres.	114	4	122	3	155	5
- Volailles .....	2.650	82	3.454	88	2.488	73

N : Nombre de Ménages

(1) : Pourcentages par rapport à l'ensemble des Ménages.

Au cours du recensement des Communes de Faratsiho, d'Ambano et de Belazao, on avait demandé aux Ménages les types de cultures et d'élevage qu'ils pratiquent. Les tableaux ci-dessus résultent du dépouillement de cette partie du Questionnaire. Ce procédé, qui ne tient pas compte de l'importance relative de ces activités dans l'économie des ménages fait qu'il est difficile de donner une interprétation précise de certains résultats de ces tableaux.

Cette remarque étant faite, les cultures céréalières (Riz, Maïs), vivrières (Manioc, Saonjo, Patates) et la culture des Pommes de terre, qui occupent plus de 70 % des ménages sont les culture que l'on rencontre les plus fréquemment dans ces Communes.

Du point de vue élevage, la Commune de Faratsiho se caractérise par un pourcentage élevé de ménages qui pratiquent l'élevage des Porcs. En ce qui concerne l'élevage des Bovins, Ovins et Caprins, on trouve dans les trois Communes des proportions sensiblement égales de ménages qui s'y adonnent.

A r t i s a n a t

29. Nombre de Ménages par Type d'Artisanat

TYPE D'ARTISANAT	Faratsiho	Ambano	Belazao
- Filature - Corderie .....	16	2	25
- Tissage .....	218	9	12
- Tressage - Vannerie .....	588	408	136
- Couture - Broderie .....	98	21	49
- Poterie, Sculpture, Peintre..	18	3	2
- Menuiserie, Charpenterie (Ouvrages en bois) .....	78	60	54
- Maçonnerie - Briqueterie ....	78	37	47
- Forge, Ferblantier, Plomberie (Articles en fer) .....	16	25	8
- Cordonnerie, Maroquinerie (Articles en peau) .....	-	-	2
- Extraction et taille de pierre de construction .....	16	1	2
A u t r e s	91	55	44

I n f i r m i t e

Les infirmités retenues sont celles qui sont susceptibles d'handicaper les personnes qui en sont atteintes dans leur vie active.

Le tableau ci-dessous répartit les personnes infirmes selon le type d'infirmité.

Tableau : 30

	Faratsiho	Ambano	Belazao
- Cecité totale .....	15	16	20
- Mutité .....	2	6	3
- Surdité .....	26	6	7
- Mutité - Surdité .....	2	3	-
- Paralysie .....	26	16	32
T o t a l	71	47	62
Population Totale	17.741	20.547	17.280

A N N E X E

1 - Répartition des Ménages selon la Taille  
et le Nombre de Pièces Habitées

Faratsiho

TAILLE DU MENAGE	Nombre de pièces habitées				TOTAL
	1	2	3	4 et Plus	
1	160	14	1	2	177
2	310	49	7	1	367
3	355	88	11	4	458
4	306	109	6	3	424
5	250	114	13	3	380
6	240	97	14	4	355
7 et Plus	591	415	50	17	1.073
TOTAL	2.212	886	102	34	3.234

Ambano

TAILLE DU MENAGE	Nombre de pièces habitées				TOTAL
	1	2	3	4 et Plus	
1	134	19	-	2	155
2	335	75	5	7	422
3	450	145	7	12	614
4	420	122	5	15	562
5	353	144	9	11	517
6	299	147	8	10	464
7 et Plus	631	458	53	44	1.186
TOTAL	2.622	1.110	87	101	3.920

Belazao

TAILLE DU MENAGE	Nombre de pièces habitées				TOTAL
	1	2	3	4 et Plus	
1	129	21	-	-	150
2	327	71	2	1	401
3	446	104	7	-	557
4	346	142	2	2	492
5	312	119	4	1	436
6	223	119	11	-	353
7 et Plus	526	422	40	13	1.001
TOTAL	2.309	998	66	17	3.390



2 - Répartition de la Population selon le Sexe et l'Age

A G E	Faratsiho			Ambano			Belazao		
	S.M.	S.F.	En-semble	S.M.	S.F.	En-semble	S.M.	S.F.	En-semble
0 - 4	1819	1833	3.652	2299	2212	4.511	1674	1766	3.440
5 - 9	1518	1435	2.953	1762	1618	3.380	1387	1380	2.767
10 - 14	1313	1294	2.607	1324	1303	2.627	1117	1111	2.228
15 - 19	1120	961	2.081	1055	1005	2.060	922	922	1.844
20 - 24	600	507	1.207	769	750	1.519	663	605	1.268
25 - 29	378	349	727	542	539	1.081	436	414	850
30 - 34	389	432	821	518	529	1.047	382	471	853
35 - 39	366	365	731	436	377	813	333	376	709
40 - 44	334	357	691	384	366	750	345	349	694
45 - 49	285	246	531	332	321	653	328	266	594
50 - 54	225	246	471	257	293	550	268	290	558
55 - 59	209	169	378	251	247	498	204	222	426
60 - 64	141	168	309	195	146	341	184	164	348
65 et Plus	314	268	582	393	324	717	376	325	701
<b>ENSEMBLE</b>	9011	8730	17.741	10517	10030	20.547	8619	8661	17.280

3 - Population scolarisable et Population scolarisée par Sexe et par Age

A G E	Faratsiho				Ambano				Belazao			
	S.M.		S.F.		S.M.		S.F.		S.M.		S.F.	
	A	B	A	B	A	B	A	B	A	B	A	B
5	354	98	328	79	372	74	320	55	277	67	314	77
6	248	145	275	147	332	133	346	130	290	167	266	130
7	311	237	280	205	350	200	285	165	283	226	264	197
8	329	281	289	243	368	247	349	203	262	216	273	211
9	276	250	263	237	340	239	318	202	275	232	263	230
10	288	260	316	272	317	212	286	183	274	233	260	196
11	270	241	249	209	275	157	290	162	244	180	254	197
12	252	205	250	164	256	136	241	107	196	145	212	118
13	235	139	238	120	240	89	248	66	217	134	192	84
14	268	113	241	64	236	47	238	28	186	93	193	43
15	242	94	206	41	219	33	196	15	217	64	205	39
16	261	69	200	44	238	13	203	9	203	44	216	27
17	225	56	211	26	204	12	219	6	198	36	170	17
18	201	40	196	21	236	11	202	3	167	23	181	16
19	191	35	148	12	158	6	185	3	137	11	150	14
<b>ENSEMBLE</b>	3951	2263	3690	1884	4141	1609	3926	1337	3426	1871	3413	1596

A = Scolarisables      B = Scolarisés.

4 - Répartition de la Population Active suivant le Sexe,  
le Secteur d'Activité et la Situation dans la Profession

F a r a t s i h o

SECTEUR D'ACTIVITE	Sexe Masculin							Sexe Féminin						
	Emp.	Sal.	Ind.	A. F.	App.	TOTAL	Emp.	Sal.	Ind.	A. F.	App.	TOTAL		
- Agriculture, Elevage, Forêt, Pêche .....	1	35	2493	1096	-	3.625	-	2	393	3176	-	3.571		
- Mines .....	-	-	1	-	-	1	-	-	-	-	-	-		
- Bâtiments et T.P. ....	-	13	18	-	-	31	-	-	-	-	-	-		
- Industrie Artisanat .....	-	5	9	2	-	16	1	28	3	-	-	32		
- Commerce .....	-	1	47	2	-	50	-	33	10	-	-	43		
- Transport et Maintenance ..	-	19	11	3	-	33	-	-	-	-	-	-		
- Administration .....	1	56	-	-	-	56	-	6	-	-	-	6		
- Autres .....	1	87	3	-	-	91	-	25	-	2	-	27		
T O T A L	2	216	2582	1103	-	3.903	1	33	454	3191	-	3.679		
A m b a n o														
- Agriculture, Elevage, Forêt, Pêche .....	2	56	3305	1384	-	4.747	2	2	578	4034	-	4.616		
- Mines .....	-	1	1	-	-	2	-	-	-	-	-	-		
- Bâtiments et T.P. ....	-	4	2	-	-	6	-	-	-	-	-	-		
- Industrie - Artisanat .....	1	26	3	-	-	30	-	1	2	-	-	4		
- Commerce .....	-	8	7	-	-	15	1	23	1	-	-	24		
- Transport et Maintenance ..	-	51	7	-	-	59	-	-	-	-	-	-		
- Administration .....	-	18	2	-	-	18	-	-	-	-	-	-		
- Autres .....	-	78	-	-	-	80	-	-	-	-	-	11		
T O T A L	3	242	3327	1384	1	4.957	2	14	603	4035	1	4.655		

( Suite )

B e l a z a o

SECTEUR D'ACTIVITE	Sexe Masculin						Sexe Féminin					
	Emp.	Sal.	Ind.	A. F.	App.	TOTAL	Emp.	Sal.	Ind.	A. F.	App.	TOTAL
	- Agriculture, Elevage, Forêt, Pêche .....	10	45	2585	1015	-	3.645	13	3	734	3245	-
- Mines .....	-	1	-	-	-	1	-	-	-	-	-	-
- Bâtiments et Travaux Publics.	-	19	-	-	-	19	-	-	-	-	-	-
- Industrie - Artisanat .....	-	237	12	-	6	255	-	5	2	-	-	7
- Commerce .....	-	8	26	-	-	34	-	3	14	-	-	17
- Transport et Manutention ..	1	55	-	-	-	56	-	-	-	-	-	-
- Administration .....	-	4	-	-	-	4	-	1	-	-	-	1
- Autres .....	-	97	1	-	6	104	-	18	-	-	-	18
T O T A L	11	456	2634	1015	12	4.118	13	30	750	3245	-	4.038

5 - Population Active suivant le Sexe, l'Age et la Profession

Commune de Paratsiho

PROFESSION	Sexe Masculin					Sexe Féminin					TOTAL		
	15 à 24 ans	25 à 34 ans	35 à 44 ans	45 à 64 ans	65 et Plus	TOTAL	15 à 24 ans	25 à 34 ans	35 à 44 ans	45 à 64 ans		65 et Plus	TOTAL
Personnel des professions scientifiques, techniques libérales et assimilés..	17	34	11	16	5	83	4	11	4	1	1	21	104
Directeurs et Cadres Administratifs supérieurs.	-	-	1	2	1	4	-	-	-	-	-	-	4
Personnel administratif et travailleurs assimilés	5	12	13	7	1	38	-	-	1	-	-	1	39
Personnel commercial et vendeurs .....	1	13	5	7	5	31	9	11	7	7	3	37	68
Travailleurs spécialisés dans les Services .....	5	6	5	7	2	25	5	5	3	3	1	17	42
Exploitants agricoles...	324	594	594	756	226	2.494	38	41	85	167	62	393	2.887
Salariés agricoles .....	4	3	3	3	-	13	1	1	-	-	-	2	15
Aides familiaux agricoles	982	65	18	21	10	1.096	1262	669	579	577	89	3.176	4.272
Autres travailleurs de l'agriculture, de la Forêt, de la Pêche .....	2	3	3	1	-	9	-	-	-	-	-	-	9
Ouvriers et manoeuvres non agricoles Conducteurs d'engins, Transport .....	22	24	35	21	1	103	4	6	11	11	-	32	135
Membres des Forces Armées	-	5	3	-	-	8	-	-	-	-	-	-	8
TOTAL	1362	759	691	841	251	3.904	1323	744	690	766	156	3.679	7.583

( Suite )

## Commune d'Ambano

PROFESSION	Sexe Masculin					Sexe Féminin					TOTAL		
	15 à 24 ans	25 à 34 ans	35 à 44 ans	45 à 64 ans	65 et Plus	TOTAL	15 à 24 ans	25 à 34 ans	35 à 44 ans	45 à 64 ans		65 et Plus	TOTAL
- Personnel des professions scientifiques, techniques, libérales et assimilés .....	19	20	8	6	1	54	1	3	-	-	-	4	58
- Directeurs et Cadres administratifs supérieurs	-	-	1	1	-	2	-	-	-	-	-	-	2
- Personnel administratif et travailleurs assimilés .....	3	3	-	3	-	9	-	-	-	-	-	-	9
- Personnel commercial et vendeurs .....	2	1	5	4	-	12	6	6	8	4	-	24	36
- Travailleurs spécialisés dans les Services.	3	4	2	3	-	12	-	-	3	2	-	8	20
- Exploitants agricoles..	454	838	727	953	335	3.307	52	84	75	242	126	579	3.886
- Salariés agricoles...	28	8	4	5	1	46	1	-	1	-	-	2	48
- Aides familiaux agricoles .....	1191	124	39	23	7	1.384	1608	937	636	729	124	4.034	5.418
- Autres travailleurs de l'Agriculture, de la Forêt, de la Pêche ...	1	7	3	2	-	13	1	-	-	-	-	1	14
- Ouvriers et manoeuvres non agricoles. Conducteurs d'engins et transport .....	32	43	23	15	2	115	-	2	1	-	-	3	118
- Membres des Forces Armées .....	-	3	-	-	-	3	-	-	-	-	-	-	3
<b>T O T A L</b>	<b>1733</b>	<b>1051</b>	<b>812</b>	<b>1015</b>	<b>346</b>	<b>4.957</b>	<b>1669</b>	<b>1033</b>	<b>724</b>	<b>977</b>	<b>252</b>	<b>4.655</b>	<b>9.612</b>

( Fin )

Commune de Belazao

PROFESSION	Sexe Masculin					Sexe Féminin					TOTAL		
	15 à 24 ans	25 à 34 ans	35 à 44 ans	45 à 64 ans	65 et Plus	TOTAL	15 à 24 ans	25 à 34 ans	35 à 44 ans	45 à 64 ans		65 et Plus	TOTAL
- Personnel des professions scientifiques, techniques, libérales et assimilés .....	33	11	8	7	1	60	7	4	-	-	-	11	71
- Directeurs et Cadres administratifs supérieurs .....	1	-	-	-	-	1	-	-	-	-	-	-	1
- Personnel administratif et travailleurs assimilés .....	3	3	2	3	1	12	1	-	1	1	-	3	15
- Personnel commercial et vendeurs .....	11	5	7	11	-	34	4	1	6	5	-	16	50
- Travailleurs spécialisés dans les Services.	9	16	5	6	-	36	3	1	-	2	-	7	43
- Exploitants agricoles.	290	563	574	873	295	2.595	164	141	118	219	105	747	3.342
- Salariés agricoles.	4	6	9	9	-	28	-	1	1	1	-	3	31
- Aides familiaux agricoles .....	893	69	15	23	15	1.015	1178	709	582	655	111	3.245	4.260
- Autres travailleurs de l'Agriculture, de la Forêt, de la Pêche.	7	6	2	2	-	17	-	-	-	-	-	-	17
- Ouvriers et manoeuvres non agricoles, Conducteurs d'engins et Transport .....	114	126	47	35	2	324	1	3	-	2	-	6	330
- Membres des Forces Armées .....	-	-	-	-	-	-	-	-	-	-	-	-	-
<b>T O T A L</b>	<b>1365</b>	<b>805</b>	<b>669</b>	<b>969</b>	<b>314</b>	<b>4.122</b>	<b>1358</b>	<b>861</b>	<b>708</b>	<b>895</b>	<b>216</b>	<b>4.038</b>	<b>8.160</b>

LISTE DES VILLAGES ET POPULATION

Commune de Faratsiho

Villages	Popula- tion	Villages	Popula- tion
- Faratsiho-Ville	2.702	- Mahazo	577
- Andranogoaika	826	- Besorohitra	949
- Fisoronana	1.044	- Antanifotsy	397
- Ambodiala	946	- Morarano	947
- Fieferana	452	- Anjanakantitra	871
- Mahatsinjo	755	- Antsira	1.109
- Tsarafaritra	646	- Tsaratanana	871
- Amboniavaratra	760	- Ambohidava	789
- Ankafotra	199	- Antsahalava	719
- Antsingila	735	- Belanitra	691
- Ambodifiakarana	122	- Avaratrakolahy	634

Commune d'Ambano

- Ambohimandroso	1.076	- Androkavato	664
- Analanandriamahazato	979	- Mahandraza	699
- Ambohimahery	442	- Andrakodavaka	617
- Befaritra	587	- Anjanina	664
- Ambohimarina	658	- Ambohitromby	945
- Manampisoa	745	- Manarintsoa	908
- Antaninandro	583	- Morarano	863
- Anivorano	700	- Antanandehibe	1.266
- Mahazina-Sud	518	- Maromanana	911
- Antanetibe	953	- Analanilaimena	999
- Tsarazafy	1.132	- Ambano	914
- Bemasoandro	1.026	- Ambatomainty	999
- Ambohiperivoana	699		

Commune de Belazao

- Belazao	2.174	- Maninarivo	1.561
- Ambatolahy-Sud	1.143	- Vinaninony	1.179
- Ambohidrano	1.630	- Vatotsara	761
- Antanimandry	1.474	- Ambohijatovo	717
- Ambatoharanana	1.063	- Morafeno II	1.041
- Antsahamalaza	885	- Antanibe	668
- Masinandraina	1.043	- Sahatany	877
- Mandiakofeno	1.064		